

地方独立行政法人大阪健康安全基盤研究所

検査器具洗浄等業務

業務仕様書

検査器具洗浄等業務仕様書

1 業務名称 検査器具洗浄等業務

2 目 的

この仕様書は、地方独立行政法人大阪健康安全基盤研究所（以下、「法人」という。）の検査器具洗浄等業務の実施に関して、検査研究に使用したガラス製、プラスチック製、金属製の検査器具と付帯器具の洗浄を行い検査研究に順次使用できるよう備え、また研究室等の汚れを除去及び汚れを予防し適切な環境を保つことを目的とする。

また、仕様書に記載されていない事項であっても、軽微なものについては、現場の状況に応じて契約金額の範囲内で実施するものとする。

3 適用範囲

- (1) この仕様書に規定する事項は、受注者がその責任において履行するものとする。
- (2) 契約書、仕様書（以下「契約図書」という。）は、相互に補完するものとする。
- (3) 受注者は、契約図書に明示のない場合、又は疑義を生じた場合は、法人担当者（以下「施設管理責任者」という。）と協議するものとする。

4 履行期間及び履行場所

履行期間：令和7年10月1日から令和10年9月30日まで

履行場所：法人が指定する場所

5 関係法規等の遵守

受注者は、本業務の実施に当たり、本仕様書および関係法規を遵守するものとする。

6 業務体制等に関する事項

(1) 用語説明

「閉所日」とは：土曜日、日曜日、休日（国民の祝日に関する法律に規定する休日）及び年末年始（12月29日～1月3日）

「開所日」とは：閉所日を除く日

(2) 業務責任者等の設置と業務体制の確立

受注者は、事務責任者、業務責任者及び作業員（以下「従事者」という。）をもって業務体制を組織する。また、受注者は、その内容を本契約締結時に、発注者に届け出なければならない。

様式は問わない。

ア 本社等の体制

① 事務責任者

事務を掌握し、かつ、業務責任者を指揮する者。

イ 現場の体制

病原性微生物と様々な薬品類を取り扱う検査研究機関に従事することを認識した業務責任者と作業員をもって現場における作業従事者（以下「業務従事者」という。）とする。

①業務責任者

業務を総合的に把握し、かつ、調整を行い、作業員を指揮監督するとともに開所日の午前9時から午後5時45分までの間常駐し、常に施設管理責任者からの業務上の依頼に対して、即座に対応がとれる者。

② 作業員

業務責任者の指揮監督に従い、本業務に従事する者。

※ ・業務責任者は作業員との兼務可能。

(3) 服務規律

ア 受注者は、従事者に対し業務を行うに適した制服及び名札を着用させ、業務従事者であることを明確にするとともに、常に清潔に保たせること。また、業務従事者は検査測定値に影響が出るため、香水や柔軟剤等の揮発する恐れのある生活用品の使用を避けること。使用する更衣室、控え室等も清潔保持に努めること。

イ 受注者は、業務を通じて知り得た業務上の秘密を第三者に漏らしてはならない。このことは、この契約の契約期間終了後及び解除後においても同様とする。

ウ 受注者は、発注者の信用を失墜する行為をしてはならない。

エ 受注者は、常に整理整頓に心掛け、業務終了時は速やかに控室等の業務に関係した箇所の後片付け、及び清掃を行わなければならない。

7 負担範囲と資機材等管理

(1) 負担の範囲

ア 発注者の負担

① 光熱水費

業務の実施に必要な電力、水道及びガス等の光熱水費は、契約書等に別に記載がある場合以外は発注者の負担とする。

② 控室の利用

控室利用料は、法人の事業遂行に必要不可欠な場合にあたり、発注者が受注者に対して全額免除する。

・控室面積 北館2階 29.15 m²

イ 受注者の負担

次に掲げるものは、契約書等に別に記載がある場合以外は受注者の負担とする。

① 資 材

検査器具洗浄用洗剤、清掃用洗剤、パッド、タオル等

② 機 材

清掃用具一式

③ 衛生消耗品

ごみ袋等

④ 従事者の制服及び名札等

⑤ 契約図書で規定する各種報告書の用紙等

⑥ 控室等で使用する備品等

控室の事務机・椅子 1 セット、休憩用テーブル・椅子 6 脚、更衣ロッカー 3 連 2 台は備え付けの施設備品として設置しているものを使用すること。

また、控室にはガス・水道等の設備を備えつけておらず、共用の給湯室を利用すること。

持ち込みの冷蔵庫等は施設管理責任者に承認を得て使用すること。

(2) 資料等の整理、保管等

ア 受注者は、業務に関係する図面、図書等の資料の保管を行い、発注者の請求に基づき速やかに提出できるよう整理しておかなければならない。

イ 受注者は、資機材及び衛生消耗品等の在庫の状況を常に把握し、不足する場合には、速やかに補充しなければならない。

(3) 使用資機材及び衛生消耗品等の承認

ア 受注者は、業務の実施に当たって使用する資機材、衛生消耗品及び各種業務報告書等について、事前に施設管理責任者に届出書を提出し、承認を得なければならない。

イ 受注者は、業務の実施に当たって従事者に着用させる制服及び名札等を撮影した写真について、事前に施設管理責任者に提出し、承認を得なければならない。

(4) その他

ア 受注者は、業務中に施設の破損、設備の故障箇所を発見した場合は、その状況を施設管理責任者に報告しなければならない。

イ 受注者は、業務により扉等を開錠した場合は施錠管理を行うこと。

ウ 受注者は、貸与した鍵の保管を厳重に行うとともに、紛失、破損等をした場合は速やかに施設管理責任者に届け出ること。

8 業務内容等

(1) 業務内容は、検査器具洗浄及び研究室等の清掃等とし、業務仕様書、別紙 1 による業務細目並びに別添 1（清掃箇所一覧及び図面）のとおりとするが、業務の進捗状況に応じ、業務責任者は作業員を指揮し業務が確実に効率よく行われるように努めなければならない。

(2) 用語の定義等

洗浄業務

○ 取り扱う器具類

多種多様な理化学系、生物系の実験用のガラス製器具・プラスチック製器具（試験管・ビーカー等）・金属製品（薬さじ、ステンレス白金耳等）と付帯器具（試験管立・はさみ等）

○ 業務（滅菌不要の器具、滅菌済みの器具対象）

- ① 洗浄作業（洗剤は検査項目により中性、アルカリ性また重曹を使い分ける）
- ② 濯ぎ作業（水道流水と精製水で行う）
- ③ 乾燥作業（自然乾燥、乾燥器による）
- ④ 仕上がり検査合格後器具収納作業（所定の収納場所に収納）

9 業務報告書の作成【様式1～3】

受注者は、毎月、当月分の業務実施状況を記した業務報告書を作成し、発注者に提出しなければならない。なお、使用した洗剤、ポリ袋、取替式床ワイパー等についての使用実績量を各年度末に報告すること。（最終年度は、契約最終月末に報告のこと。）

10 業務引継ぎについて

令和7年9月18日から9月30日まで、業務責任者は本業務に関する作業手順等の説明を控室及び作業現場にて既受注者から受けること。（説明時間は原則、午前9時00分から午後5時00分までとする。）また、次期受注者へ確実に引継ぎが行えるよう作業手順書等のマニュアルを作成し、令和10年9月19日から9月29日まで次期受注者にマニュアルも含め引継ぎを行うこと。

11 その他の事項

(1) 安全管理、危険防止等

ア 受注者は、業務の実施に当って、火災、障害、盗難に注意し、作業については、十分な安全確保に努めなければならない。

イ 発注者の検査研究の必要性により、業務細目・洗浄の流れに調整を求められたとき、受注者はこれに協力するものとする。

ウ 発注者に急務の検査研究の必要が生じた場合は、受注者はこれに協力するものとする。

エ 受注者は、震災・災害、若しくは発注者の資機材の故障その他の緊急の事態が生じ、1つの施設内で業務が履行できない場合は、発注者の指示する物品について、即時に受注者の保有又は確保する施設において洗浄作業が履行できる体制を整えること。

オ 受注者は、発注者からの指示があった場合は器具洗浄にて使用した薬剤の使用量等必要事項について使用の都度、各実験検査室等に備えている薬剤記録簿等に記入するものとする。

カ 受注者は、器具類破損には十分注意して業務を実施しなければならない。もし破損した場合は、検査研究担当課長へ報告すること。

<参考>

既契約では、業務責任者を含め1日7人体制で本業務を実施している。

主要数量（概数）

○年間洗剤使用量

(1)中性洗剤

| 品 名 | 数 量 | 単位 |
|----------------|------|----|
| ファミリーフレッシュ（花王） | 約150 | L |
| ベッサーNK9 | 約144 | kg |
| ベッサーL2 | 約96 | kg |

(2)アルカリ性洗剤

| 品 名 | 数 量 | 単位 |
|--------|------|----|
| ベッサーL3 | 約250 | kg |
| ホワイ7-L | 約24 | kg |

(3)重曹

米山薬品工業 試薬1級 約200kg

○年間ポリ袋使用量

| 容 量 | 数 量 | 単位 |
|-----|--------|----|
| 90L | 約5,500 | 枚 |
| 45L | 約3,000 | 枚 |
| 20L | 約2,500 | 枚 |

○年間取替式床ワイパー使用量 NRトランスシート（M） 約1,200枚

業務細目

検査器具洗浄業務

1) 洗浄

- ① 汚れの落ちにくいものは検査研究の目的に合った洗剤液に浸漬
- ② 器具類を洗剤にて表示ラベルがある場合は剥がしながらブラッシング洗浄（検査研究の目的により試験管等小型器具は超音波洗浄器を使用可とする。器具形状に合ったブラシ等を用いること）
- ③ 器具類の汚れ、洗剤等を完全に落とす（水道流水で概ね 10 回以上の濯ぎ）
- ④ 精製水で洗浄（概ね 3 回以上の濯ぎ）
- ⑤ 自然乾燥又は乾燥機による乾燥等
- ⑥ 乾燥後所定場所の器具収納棚に収納（必要に応じて、検査研究課職員が指定する使い捨て手袋を装着する）
- ⑦ 検査器具を清潔に保つ為に別添 1 のとおり清掃を行うこと。

※各検査研究課で検査器具毎で、固有の洗浄方法及び注意点があるので確認し洗浄業務を行うこと。

2) 乾熱滅菌処理をする場合

- ① 洗浄済み広口ビンは蓋に紙を挟む
- ② 洗浄済みピペットはピペット滅菌缶に入れる（→終了後冷却して口部に綿栓）
- ③ 洗浄済みフラスコはアルミホイルで蓋をする
- ④ 洗浄済み試験管、キャップは籠に入れる

清掃業務(週 1 回)

1) 実験検査室

- ① 床 真空掃除機での清掃、モップ等で水洗い、拭き掃除
ただし、検査研究課職員の指示によりモップ等で水洗いできない場合は③にて行う。
- ② 実験台 拭き掃除（検査研究課職員に確認の上行う。）
- ③ 専用モップ使用床 取替式床ワイパー（参考品名：【花王】クイックルワイパー※同等品可）による拭き掃除。
交換シートは清掃毎に取り替え、室内のごみと一緒に廃棄。

2) 研究室

- ① 床 真空掃除機での清掃
- ② 物置台 拭き掃除

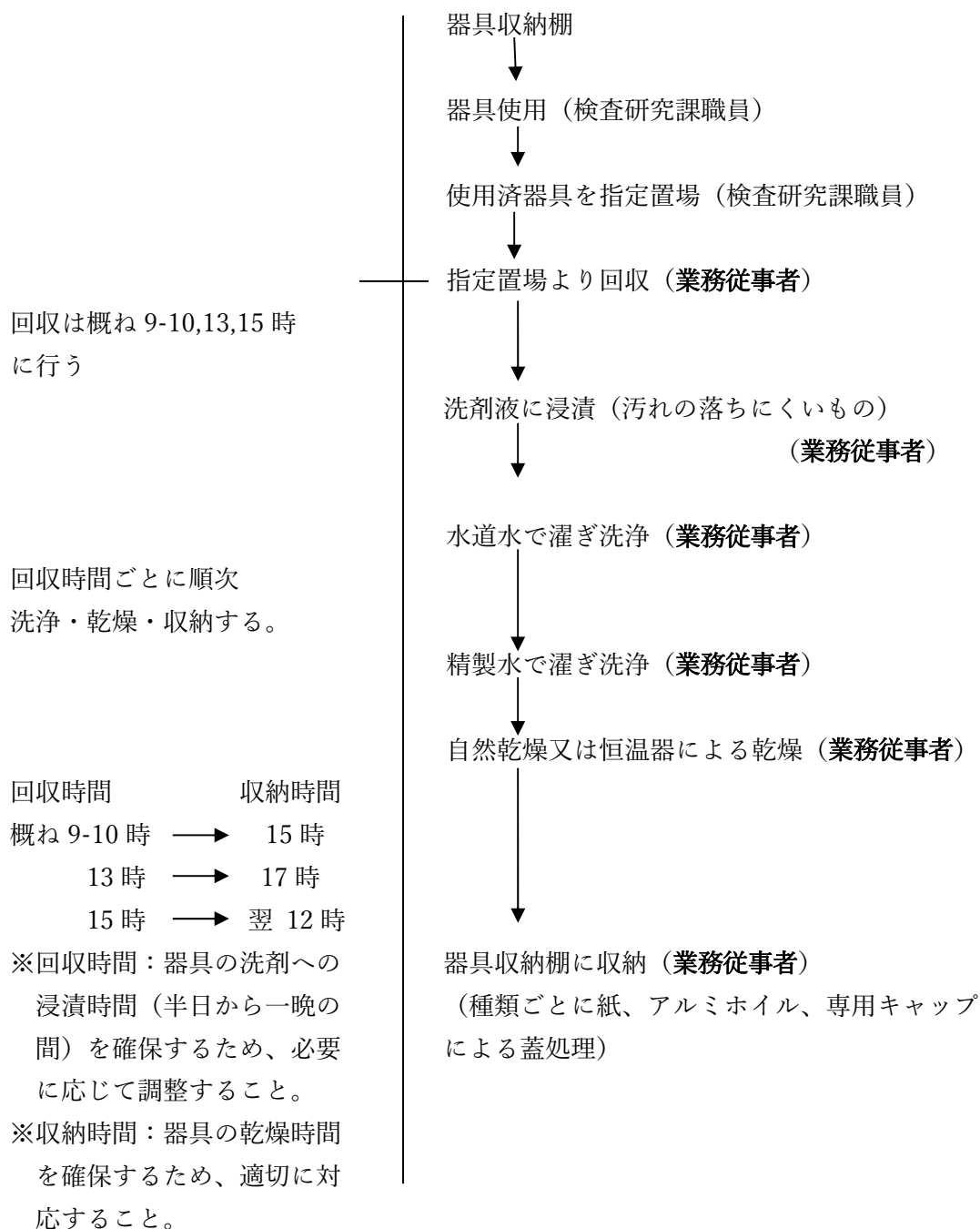
3) ごみ収集（毎日）

ごみは分別収集し、所定集積場所へ運搬すること。

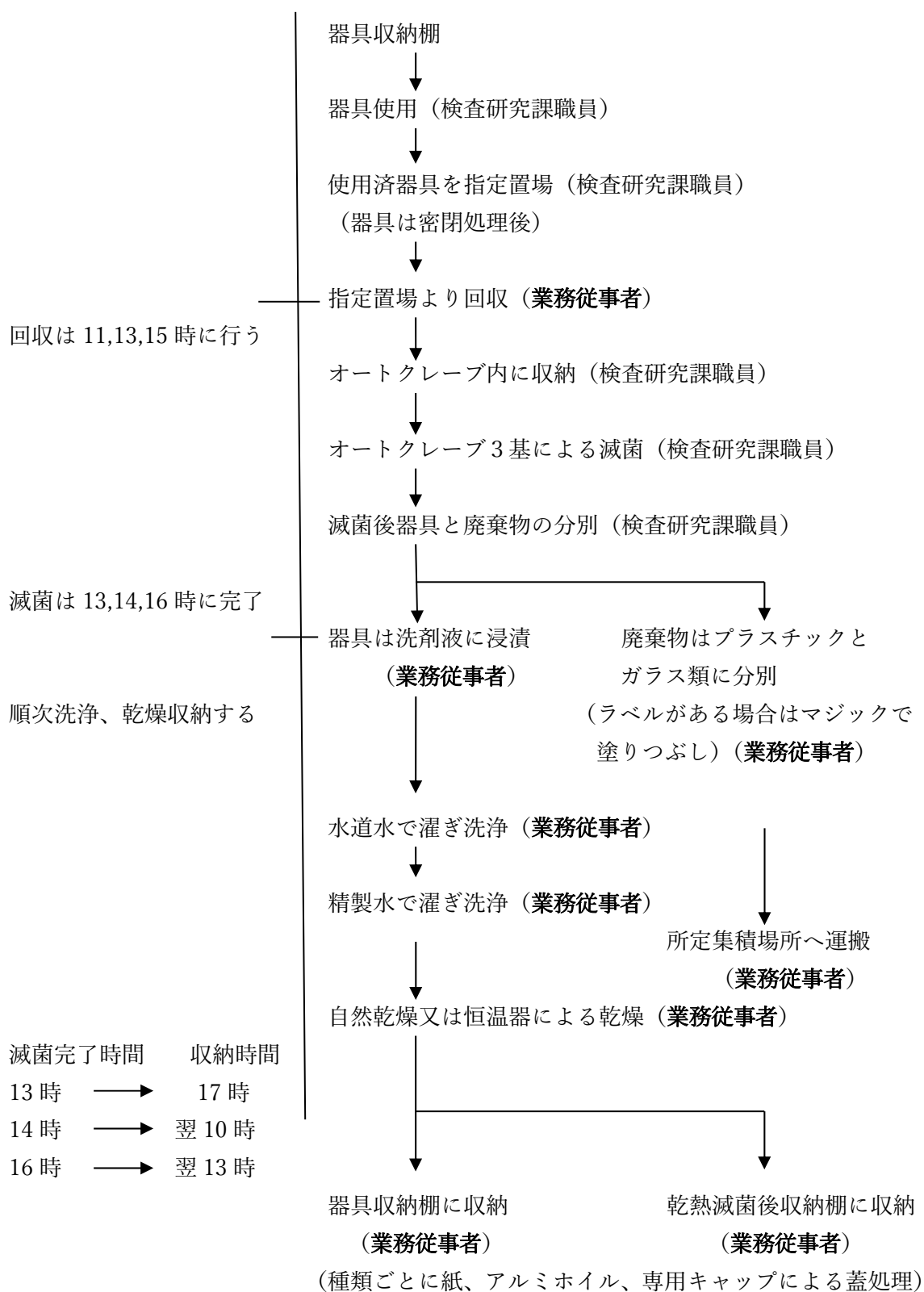
※ 1) 及び 2) の清掃は、原則として検査研究課職員の作業時を避けて実施し、作業中の場合は検査研究課職員の了解を得て実施すること。

標準洗浄業務の流れ

①滅菌不要の場合



②滅菌を要する場合



清掃業務実施報告書

令和 年 月分

(業務責任者)

下記のとおり作業を実施しましたので報告します。

| 清掃場所 | 清掃日 | 清掃場所 | 清掃日 | 清掃場所 | 清掃日 |
|-------------------|-----|------------|-----|-------------------|-----|
| 北館6階 微生物部執務室 | | VOC機器室 | | 試料保管室6 | |
| 北館7階 衛生化学部執務室 | | 環境放射線測定室 | | 血清検査室 | |
| | | 灰化室 | | 暗室 | |
| | | 食品放射線測定室 | | 共同機器室 | |
| | | 金属機器室 | | 核酸処理・電気泳動室 | |
| | | 廊下 | | サーマルサイクラー室 | |
| | | コンプレッサー室 | | Nested PCR調製室 | |
| | | LC室 | | 試薬核酸混合室 | |
| | | GC室 | | 試薬調製室6 | |
| | | 電子顕微鏡室 | | 前室 | |
| | | 試料調製室 | | 検体処理室(A)・(B) | |
| | | 環境放射線室 | | 検体受付室6 | |
| | | 水質分析室(有機物) | | 細胞培養室 | |
| | | 水質分析室(無機物) | | 組換えDNA実験室 | |
| | | 高濃度試料分析室 | | ウイルス実験室 | |
| | | 生活衛生実験室(A) | | 共同実験室 | |
| | | 生活衛生実験室(B) | | 危機管理室 | |
| | | 環境微生物室 | | 機器滅菌・溶液調製室 | |
| | | BSL2実験室 | | 動物・環境由来検体処理室(A) | |
| | | 標準品調製・天秤室 | | 動物・環境由来検体処理室(B) | |
| | | 少量危険物貯蔵所 | | 倉庫6-1 | |
| | | 廊下 | | 倉庫6-2 | |
| | | 天秤室3 | | 廊下 | |
| | | 食品微生物室 | | 廊下 | |
| | | 食品成分室 | | 微生物部病原体等冷凍保管室 | |
| | | 無機試験室 | | 医動物実験室 | |
| | | 食品灰化室 | | ウイルス用安全実験室 | |
| | | 器具・容器包装室 | | 倉庫7 | |
| | | 容器包装溶出試験室 | | 洗浄滅菌室7 | |
| | | 動物用医薬品試験室 | | 抗酸菌検査・解析室 | |
| | | 残留農薬試験室 | | 細菌用安全実験室(BSL3) | |
| | | 廊下 | | 細菌用安全実験室 | |
| | | 検体受付室4 | | 細菌用安全実験室(BSL3) 前室 | |
| | | 低温室4 | | 観測室 | |
| | | 食品前処理室 | | | |
| | | 試料保管室4 | | | |
| | | 食品添加物試験室 | | | |
| | | 検体受付室5-1 | | | |
| | | 腸管系細菌検体処理室 | | | |
| | | 汚染食品等検査室 | | | |
| | | 腸管系細菌分離室 | | | |
| | | 腸管系細菌解析室 | | | |
| | | 呼吸器・耐性菌検査室 | | | |
| | | 洗浄滅菌室5 | | | |
| | | 廊下 | | | |
| | | 検体受付室5-2 | | | |
| | | 食品処理室 | | | |
| | | 食品細菌分離室 | | | |
| | | 収去フラン器室 | | | |
| | | 倉庫5 | | | |
| | | 試薬調製室5 | | | |
| | | 核酸解析室 | | | |
| | | 電気泳動室 | | | |
| | | 培地調製室 | | | |
| | | 薬品保管室 | | | |
| 北館8階 実験室 | | | | | |
| 北館8階 検体保管室 | | | | | |
| 北館8階 天秤室 | | | | | |
| 北館8階 GMP管理室 | | | | | |
| 北館8階 医薬品課倉庫 | | | | | |
| 北館8階 医薬品課執務室 | | | | | |
| 北館8階 溶出試験室 | | | | | |
| 北館8階 電位差滴定室 | | | | | |
| 北館8階 培養室前室 | | | | | |
| 北館8階 廊下 | | | | | |
| 北館8階 GC室 | | | | | |
| 北館8階 LC室 | | | | | |
| 北館8階 機器室 | | | | | |
| 北館9階 DNA抽出室 | | | | | |
| 北館9階 PCR反応液調製室 | | | | | |
| 北館9階 DNA解析室 | | | | | |
| 北館9階 電気泳動室 | | | | | |
| 北館9階 食品化学課倉庫 | | | | | |
| 北館9階 北廊下 | | | | | |
| 北館9階 前処理室 | | | | | |
| 北館9階 タンパク実験室 | | | | | |
| 北館9階 南廊下 | | | | | |
| 北館9階 低温室 | | | | | |
| 北館9階 試料保管室(C) | | | | | |
| 北館10階 研修室 | | | | | |
| 北館10階 実習室 | | | | | |
| 北館10階 実習準備室 | | | | | |
| 北館10階 北廊下 | | | | | |
| 北館10階 南廊下 | | | | | |
| 北館10階 診察室 | | | | | |
| 北館10階 休養室前室 | | | | | |
| 北館10階 休養室(A) | | | | | |
| 北館10階 休養室(B) | | | | | |
| 北館10階 休養室(C) | | | | | |
| 北館10階 休養室(D) | | | | | |
| 北館10階 浴室 | | | | | |

※ 実施後作成し、毎月、施設管理責任者に提出すること。

(様式2・A4版使用)

検査器具洗浄業務実施報告書

(業務責任者) _____

下記のとおり作業を実施しましたので報告します。

(令和 年 月)

| 日 | 曜日 | 細菌課 洗浄 | ウイルス課 洗浄 | 食品安全課 洗浄 | 食品化学課 洗浄 | 医薬品課 洗浄 | 生活環境課 洗浄 | 備考 |
|-----|----|-----------|-------------|-------------|-------------|------------|-------------|----|
| 1 | | | | | | | | |
| 2 | | | | | | | | |
| 3 | | | | | | | | |
| 4 | | | | | | | | |
| 5 | | | | | | | | |
| 6 | | | | | | | | |
| 7 | | | | | | | | |
| 8 | | | | | | | | |
| 9 | | | | | | | | |
| 10 | | | | | | | | |
| 11 | | | | | | | | |
| 12 | | | | | | | | |
| 13 | | | | | | | | |
| 14 | | | | | | | | |
| 15 | | | | | | | | |
| 16 | | | | | | | | |
| 17 | | | | | | | | |
| 18 | | | | | | | | |
| 19 | | | | | | | | |
| 20 | | | | | | | | |
| 21 | | | | | | | | |
| 22 | | | | | | | | |
| 23 | | | | | | | | |
| 24 | | | | | | | | |
| 25 | | | | | | | | |
| 26 | | | | | | | | |
| 27 | | | | | | | | |
| 28 | | | | | | | | |
| 29 | | | | | | | | |
| 30 | | | | | | | | |
| 31 | | | | | | | | |
| 計 | | | | | | | | |
| 課長印 | | | | | | | | |

※ 当日実施した業務をチェックし、月末に各課長の確認印を得て月間業務完了報告書に添付する。

(様式3・A4版使用)

月間作業完了報告書

令和 年 月 日

地方独立行政法人
大阪健康安全基盤研究所理事長 様

社 名
代表者名
事務責任者氏名

下記のとおり作業を完了しましたので報告します。

記

| | |
|-----------|--|
| 業 務 名 称 | 検査器具洗浄等業務 |
| 履 行 期 間 | 令和 年 月 日 から 令和 年 月 日まで |
| 完 了 年 月 日 | 令和 年 月 日 |
| 備 考 | |

清掃等箇所一覧

凡 例

○:実験検査研究室等

△:執務室等

□:実験検査研究室洗浄場所

×:床清掃不要室

上付き*:実験検査研究室(承諾後)

上付き#:実験検査研究室(作業中不可)

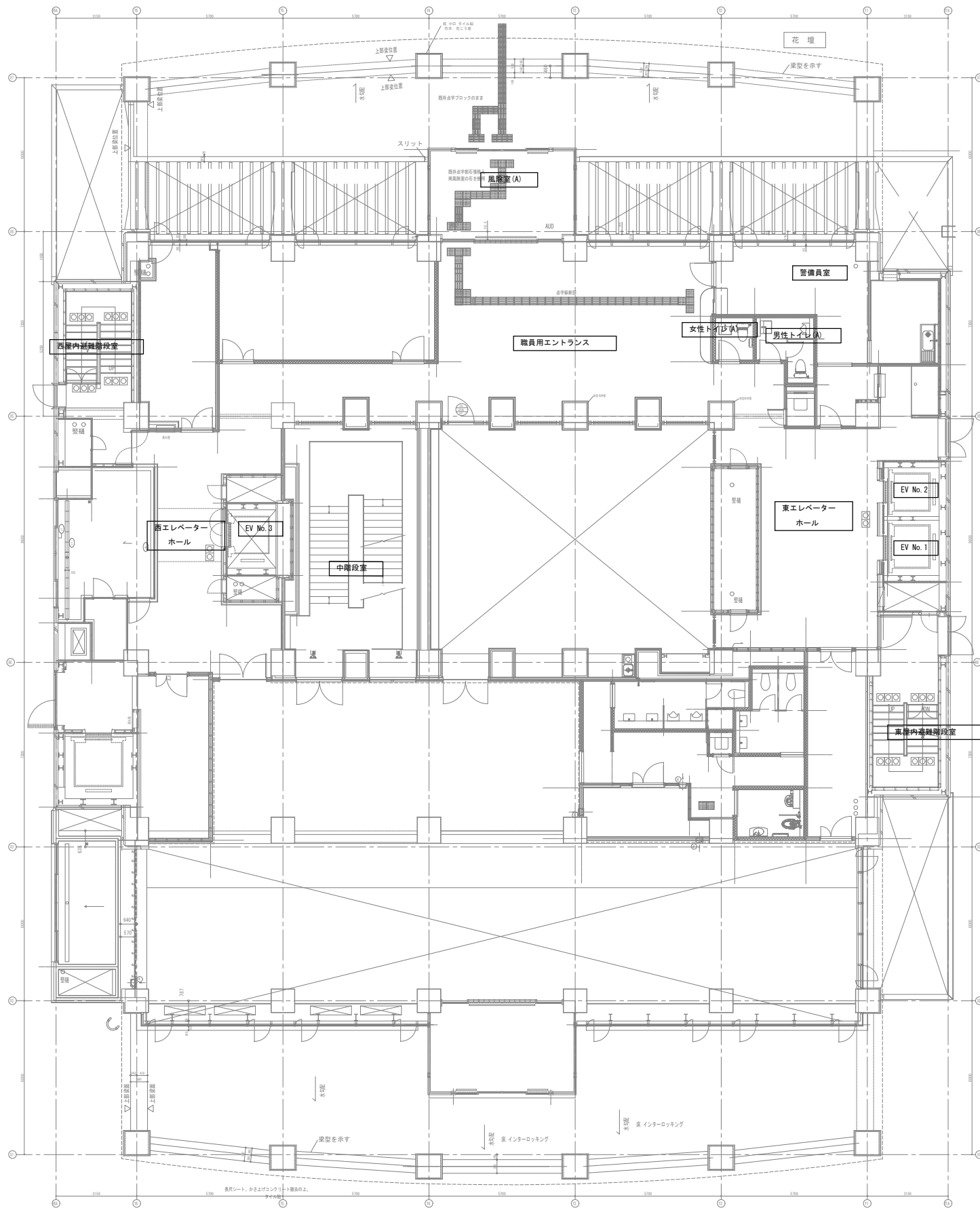
上付き%:実験検査研究室(依頼時のみ)

| 場所 | 課名 | 室 名 | 床材質 | 面 積(㎡) | 清掃(週1回) | | ごみ収集(毎日) | | 備 考 |
|-----------|----------------|-------------------------------------|-----------|----------------|----------------|-----|----------------|--------------|--------------|
| 北館 6階 | ウイルス課 細菌課 | 微生物部執務室 ウイルス課 細菌課 | タイルカーペット | 562.07 | △ | | △ | | |
| 北館 7階 | 食品安全課 生活環境課 | 衛生化学部執務室 食品安全課 食品化学課 生活環境課 | タイルカーペット | 562.08 | △ | | △ | | |
| 北館 8階 | 医薬品課 | 実験室 | 塩ビシート(耐薬) | 175.06 | □ | | □ | | |
| | | 検体保管室 | 〃 | 9.97 | ○ [#] | | ○ [#] | | |
| | | 天秤室 | 〃 | 6.98 | ○ [#] | | ○ [#] | | |
| | | GMP管理室 | タイルカーペット | 27.74 | △ | | △ | | |
| | | 医薬品課倉庫 | 塩ビシート(耐薬) | 30.20 | △ | | △ | | |
| | | 医薬品課執務室 | タイルカーペット | 83.27 | △ | | △ | | |
| | | 溶出試験室 | 塩ビシート(耐薬) | 36.14 | ○ | | ○ | | |
| | | 電位差滴定室 | 〃 | 29.44 | ○ | | ○ | | |
| | | 培養室前室 | 〃 | 3.92 | ○ | | ○ | | |
| | | 廊下 | 塩ビシート | 57.08 | ○ | | ○ | | |
| | | GC室 | 塩ビシート(耐薬) | 40.57 | ○ | | ○ | | |
| | | LC室 | 〃 | 49.53 | ○ | | ○ | | |
| | | 機器室 | 〃 | 16.93 | ○ | | ○ | | |
| 北館 9階 | 食品安全課 食品化学課 | DNA抽出室 | 塩ビシート(耐薬) | 57.37 | □ [#] | | □ [#] | | |
| | | PCR反応液調製室 | 〃 | 35.65 | □ [#] | | □ [#] | | |
| | | DNA解析室 | 〃 | 22.72 | ○ [#] | | ○ [#] | | |
| | | 電気泳動室 | 〃 | 39.48 | □ [#] | | □ [#] | | |
| | | 食品化学課倉庫 | 〃 | 55.72 | ○ [#] | | ○ [#] | | |
| | | 北廊下 | 塩ビシート | 36.61 | ○ | | ○ | | |
| | | 前処理室 | 塩ビシート(耐薬) | 39.50 | □ [#] | | □ [#] | | |
| | | タンパク実験室 | 〃 | 65.18 | □ [#] | | □ [#] | | |
| | | 南廊下 | 塩ビシート | 35.89 | ○ | | ○ | | |
| | 生活環境課 | 低温室 | — | 38.58 | ○ [%] | | ○ | | 室外にゴミがある場合回収 |
| | 試料保管室(C) | 塩ビシート(耐薬) | 47.89 | ○ [%] | | ○ | | 室外にゴミがある場合回収 | |
| 北館 10階 | 総務課 | 研修室 | 塩ビシート | 78.39 | △ [%] | | △ [%] | | |
| | 研究企画課 | 実習室 | 塩ビシート(耐薬) | 93.28 | ○ [%] | | ○ [%] | | |
| | | 実習準備室 | 〃 | 37.92 | ○ [%] | | ○ [%] | | |
| | | 総務課 | 北廊下 | 塩ビシート | 36.75 | ○ | | ○ | |
| | 南廊下 | | 〃 | 35.88 | ○ | | ○ | | |
| | 診察室 | | 〃 | 6.77 | △ [%] | | △ [%] | | |
| | 休養室前室 | | タイルカーペット | 19.89 | △ [%] | | △ [%] | | |
| | 休養室(A) | | 〃 | 3.73 | △ [%] | | △ [%] | | |
| | 休養室(B) | | 〃 | 4.02 | △ [%] | | △ [%] | | |
| | 休養室(C) | | 〃 | 3.93 | △ [%] | | △ [%] | | |
| | 休養室(D) | | 〃 | 4.02 | △ [%] | | △ [%] | | |
| | 浴室 | | — | 3.60 | △ [%] | | △ [%] | | |
| | | | | 繊維床 | 1,270.75 | 収集有 | 2,493.75 | | |
| | | | | 弾性・硬質床 | 1,223.00 | 収集無 | | | |
| | | | | 洗浄場所(□) | 412.24 | | | | |
| | | | 2493.75 | | 2,493.75 | | 2,493.75 | | |

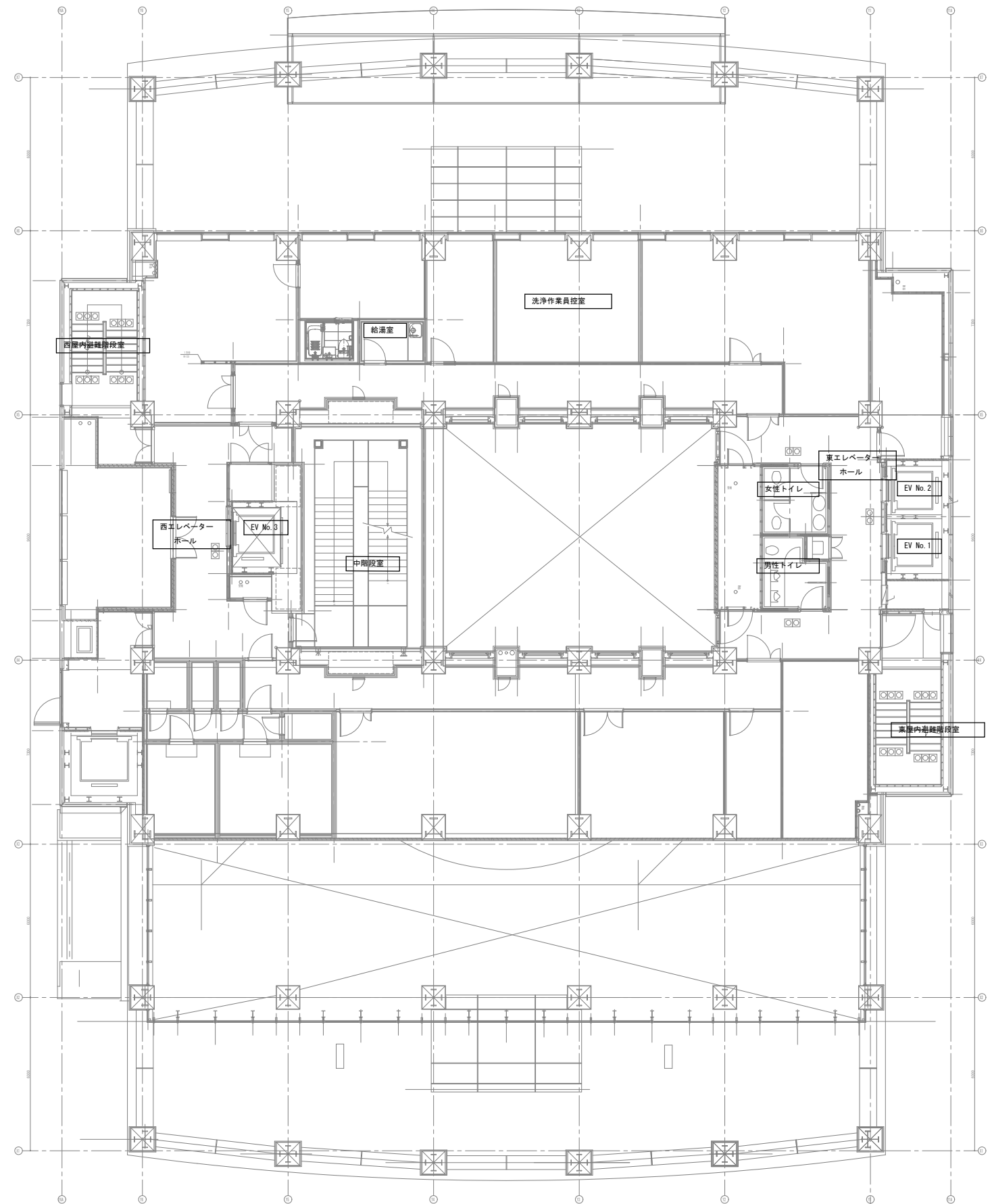
| 場所 | 課名 | 室 名 | 床材質 | 面 積(㎡) | 清掃(週1回) | ごみ収集(毎日) | 備 考 |
|------|----------------|------------|----------------|--------|---------|----------|--|
| 南館1階 | 生活環境課 | VOC機器室 | 塩ビシート(低アウトガス) | 28.10 | ○* | ○* | 掃除機の使用不可(埃が舞わないように) 洗剤等揮発成分を含むものは使用不可 |
| | | 環境放射線測定室 | 塩ビシート(耐薬) | 14.49 | × | ○ | 室外にゴミがある場合回収 |
| | 食品安全課 食品化学課 | 灰化室 | 〃 | 18.22 | ○# | ○# | |
| | | 食品放射線測定室 | 〃 | 12.30 | ○# | ○# | |
| | | 金属機器室 | 〃 | 72.60 | ○# | ○# | |
| | | 廊下 | 塩ビシート | 82.86 | △ | △ | |
| | | コンプレッサー室 | 合成樹脂塗 | 11.44 | ○# | × | |
| | | LC室 | 塩ビシート(耐薬) | 207.80 | ○# | ○# | 掃除機の使用不可(埃が舞わないように) 洗剤等揮発成分を含むものは使用不可 |
| | | GC室 | 〃 | 129.24 | ○# | ○# | 掃除機の使用不可(埃が舞わないように) 洗剤等揮発成分を含むものは使用不可 |
| | ウイルス課 | 電子顕微鏡室 | 〃 | 61.57 | ○ | ○ | |
| | | 試料調製室 | 〃 | 33.85 | ○ | ○ | |
| 南館3階 | 生活環境課 | 環境放射線室 | 塩ビシート(耐薬) | 29.34 | □* | □* | |
| | | 水質分析室(有機物) | 塩ビシート(低アウトガス) | 58.81 | □* | □* | |
| | | 水質分析室(無機物) | 塩ビシート(耐薬) | 49.14 | □* | □* | |
| | | 高濃度試料分析室 | 〃 | 50.84 | □* | □* | |
| | | 生活衛生実験室(A) | 塩ビシート(耐薬・一部防塵) | 58.81 | □* | □* | 掃除機の使用不可(埃が舞わないように) 洗剤等揮発成分を含むものは使用不可 |
| | | 生活衛生実験室(B) | 塩ビシート(耐薬) | 29.47 | □* | □* | 掃除機の使用不可(埃が舞わないように) 洗剤等揮発成分を含むものは使用不可 |
| | | 環境微生物室 | 〃 | 58.81 | □* | □* | |
| | | BSL2実験室 | 〃 | 61.57 | □* | □* | |
| | | 標準品調製・天秤室 | 〃 | 16.34 | ○% | ○ | 室外にゴミがある場合回収 |
| | | 少量危険物貯蔵所 | 塩ビシート(難燃) | 9.67 | × | ○ | 室外にゴミがある場合回収 |
| | 食品安全課 食品化学課 | 廊下 | 塩ビシート | 82.86 | △ | △ | |
| | | 天秤室3 | 塩ビシート(耐薬) | 16.78 | □# | □# | |
| | | 食品微生物室 | 〃 | 30.40 | □# | □# | |
| | | 食品成分室 | 〃 | 76.56 | □# | □# | 掃除機の使用不可(埃が舞わないように) |
| | | 無機試験室 | 〃 | 47.19 | □# | □# | 掃除機の使用不可(埃が舞わないように) |
| | | 食品灰化室 | 〃 | 29.48 | □# | □# | |
| | | 器具・容器包装室 | 〃 | 73.70 | □# | □# | |
| | | 容器包装溶出試験室 | 〃 | 34.10 | □# | □# | |
| 南館4階 | 食品安全課 食品化学課 | 動物用医薬品試験室 | 塩ビシート(難燃) | 176.44 | □# | □# | |
| | | 残留農薬試験室 | 塩ビシート(耐薬) | 179.20 | □# | □# | 掃除機の使用不可(埃が舞わないように) |
| | | 廊下 | 塩ビシート | 82.86 | △ | △ | |
| | | 検体受付室4 | 〃 | 36.07 | ○# | ○# | |
| | | 低温室4 | 綿鋼板 | 10.36 | ○# | ○# | |
| | | 食品前処理室 | 塩ビシート(耐薬) | 86.50 | □# | □# | |
| | | 試料保管室4 | 〃 | 52.70 | ○# | ○# | |
| | | 食品添加物試験室 | 〃 | 191.12 | □# | □# | 掃除機の使用不可(埃が舞わないように) |
| 南館5階 | 細菌課 | 検体受付室5-1 | 塩ビシート(耐薬) | 10.92 | ○* | ○ | 廊下に出ているごみを回収 |
| | | 腸管系細菌検体処理室 | 〃 | 22.40 | ○* | ○ | 廊下に出ているごみを回収 |
| | | 汚染食品等検査室 | 〃 | 22.91 | ○* | ○ | 廊下に出ているごみを回収 |
| | | 腸管系細菌分離室 | 〃 | 56.79 | ○* | ○ | 廊下に出ているごみを回収 |
| | | 腸管系細菌解析室 | 〃 | 104.70 | ○* | ○ | 廊下に出ているごみを回収 |
| | | 呼吸器・耐性菌検査室 | 〃 | 77.44 | ○* | ○ | 廊下に出ているごみを回収 |
| | | 洗浄滅菌室5 | 合成樹脂塗(耐熱) | 60.47 | □ | □ | |
| | | 廊下 | 塩ビシート | 86.63 | △ | △ | |
| | | 検体受付室5-2 | 塩ビシート(耐薬) | 16.32 | ○* | ○ | 廊下に出ているごみを回収 |
| | | 食品処理室 | 〃 | 65.42 | ○* | ○ | 廊下に出ているごみを回収 |
| | | 食品細菌分離室 | 〃 | 34.28 | ○* | ○ | 廊下に出ているごみを回収 |
| | | 収去フラン器室 | 〃 | 28.78 | ○* | × | |
| | | 倉庫5 | 〃 | 28.37 | ○* | × | |
| | | 試薬調製室5 | 〃 | 29.50 | ○* | ○ | 廊下に出ているごみを回収 |
| | | 核酸解析室 | 〃 | 12.45 | ○* | × | |
| | | 電気泳動室 | 〃 | 49.61 | ○* | ○ | 廊下に出ているごみを回収 |
| | | 培地調製室 | 塩ビシート(耐薬) | 38.10 | ○* | ○ | 廊下に出ているごみを回収 |
| | | 薬品保管室 | 〃 | 29.32 | ○* | ○ | 廊下に出ているごみを回収 |

| 場所 | 課名 | 課 名 | 床材質 | 面 積(㎡) | 清掃(週1回) | ごみ収集(毎日) | 備 考 |
|------|--------------|------------------|-----------|--------|----------|---------------|--------------|
| 南館6階 | ウイルス課 | 試料保管室6 | 塩ビシート(耐薬) | 26.75 | ○ | ○ | |
| | | 血清検査室 | " | 35.10 | ○ | ○ | |
| | | 暗室 | " | | ○ | ○ | |
| | | 共同機器室 | " | 43.63 | ○ | ○ | |
| | | 核酸処理・電気泳動室 | " | 58.81 | ○ | ○ | |
| | | サーマルサイクラー室 | " | 34.10 | ○ | ○ | |
| | | Nested PCR調製室 | " | 8.16 | ○ | ○ | |
| | | 試薬核酸混合室 | " | 10.84 | ○ | ○ | |
| | | 試薬調製室6 | " | 13.97 | ○ | ○ | |
| | | 前室 | " | 16.69 | ○ | ○ | |
| | | 検体処理室(A)・(B) | " | 58.66 | ○ | ○ | |
| | | 検体受付室6 | " | 29.40 | ○ | ○ | |
| | | 細胞培養室 | " | 52.33 | ○ | ○ | |
| | | 組換えDNA実験室 | " | 25.61 | ○ | ○ | |
| | | ウイルス実験室 | " | 149.68 | ○ | ○ | |
| | | 共同実験室 | " | 19.91 | ○ | ○ | |
| | | 危機管理室 | " | 23.26 | ○ | ○ | |
| | | 機器滅菌・溶液調製室 | " | 20.78 | ○ | ○ | |
| | | 動物・環境由来検体処理室(A) | " | 27.70 | ○ | ○ | |
| | | 動物・環境由来検体処理室(B) | " | 20.86 | ○ | ○ | |
| | | 倉庫6-1 | " | 13.31 | ○ | ○ | |
| | | 倉庫6-2 | " | 19.50 | ○ | ○ | |
| | | 廊下 | 塩ビシート | 70.83 | ○ | ○ | |
| 南館7階 | ウイルス課 細菌課 | 廊下 | 塩ビシート | 85.34 | ○ | ○ | |
| | | 微生物部病原体等冷凍保管室 | 塩ビシート(耐薬) | 133.22 | ○* | ○ | 廊下に出ているごみを回収 |
| | ウイルス課 | 医動物実験室 | " | 58.81 | ○ | ○ | |
| | | ウイルス用安全実験室 | " | 32.66 | ○ | ○ | |
| | | 倉庫7 | " | 16.56 | ○ | ○ | |
| | | 洗浄滅菌室7 | " | 72.38 | □ | □ | |
| | 細菌課 | 抗酸菌検査・解析室 | " | 58.81 | ○* | ○ | 廊下に出ているごみを回収 |
| | | 細菌用安全実験室(BSL3) | " | 32.22 | × | ○ | 廊下に出ているごみを回収 |
| | | 細菌用安全実験室 | " | 28.46 | × | ○ | 廊下に出ているごみを回収 |
| | | 細菌用安全実験室(BSL3)前室 | " | 2.72 | × | ○ | 廊下に出ているごみを回収 |
| 南館8階 | 生活環境課 | 観測室 | " | 59.46 | □* | □* | |
| | | | | | 繊維床 | 収集有 | 4,355.48 |
| | | | | | 弾性・硬質床 | 4,348.96 収集無 | 81.04 |
| | | | | | 床清掃無 | 87.56 洗浄場所(□) | 1,471.11 |
| | | | 4,436.52 | | 4,436.52 | | 4,436.52 |

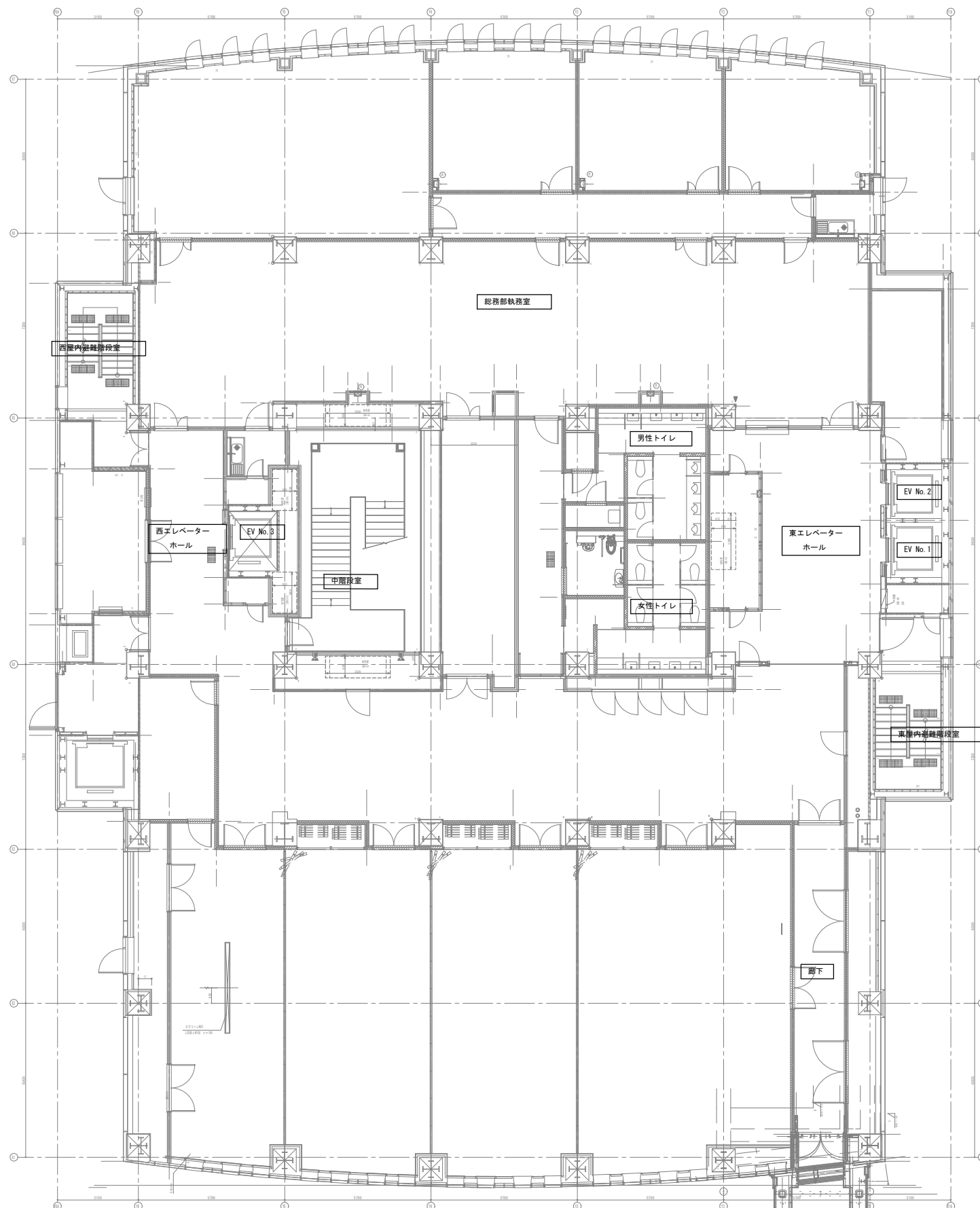
清掃面積：6930.27㎡



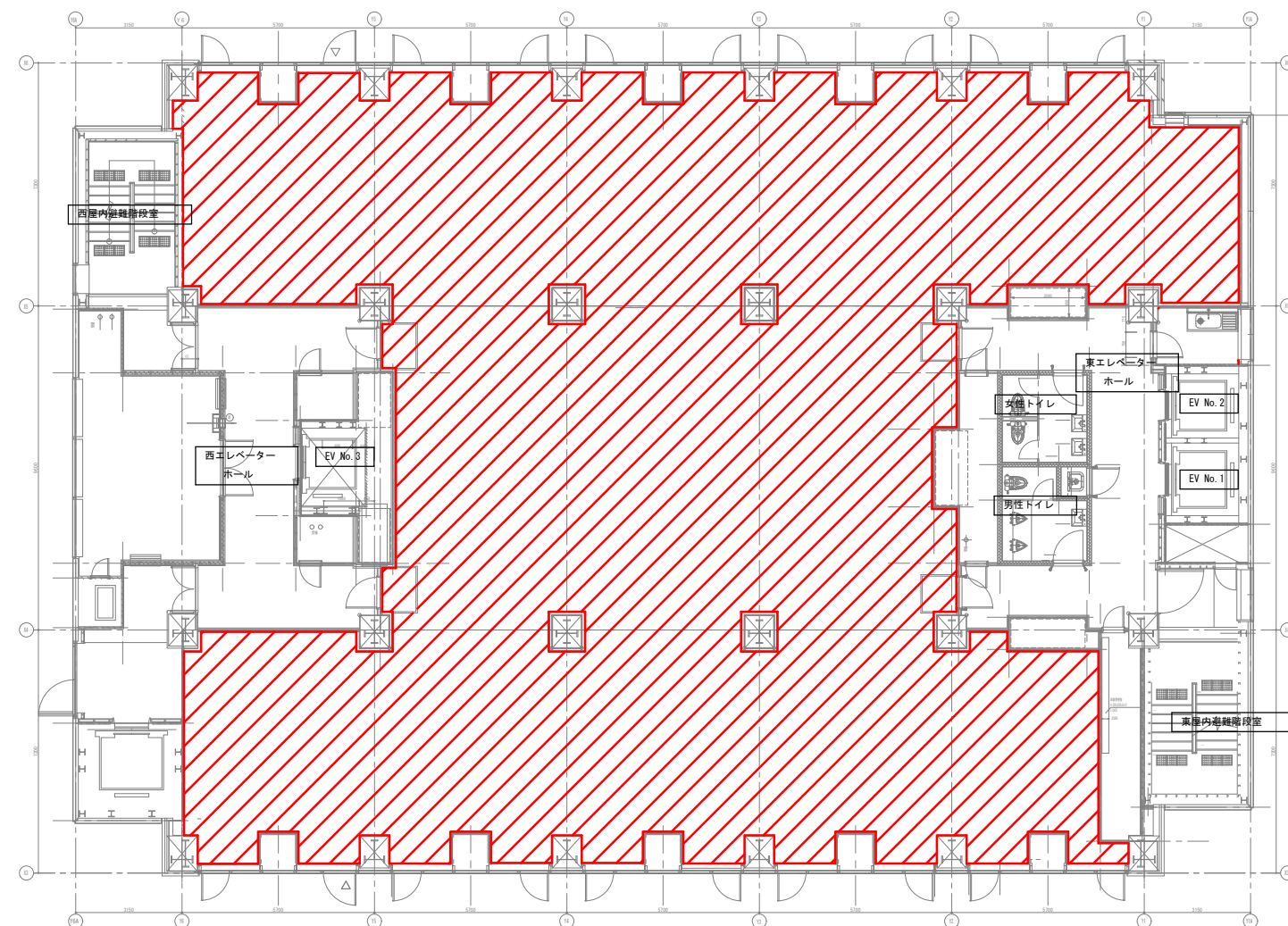
北館1階 平面図



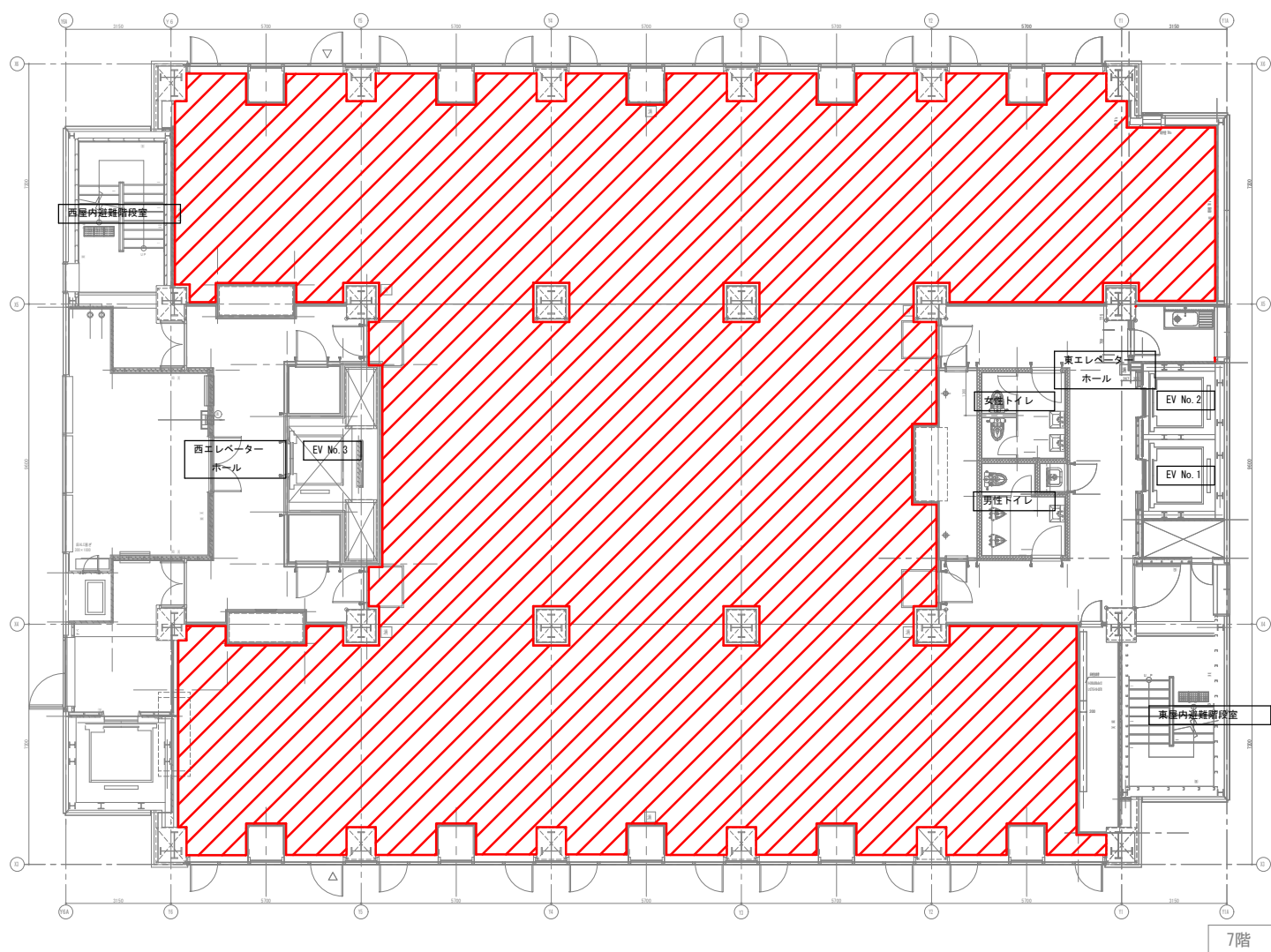
北館2階 平面図



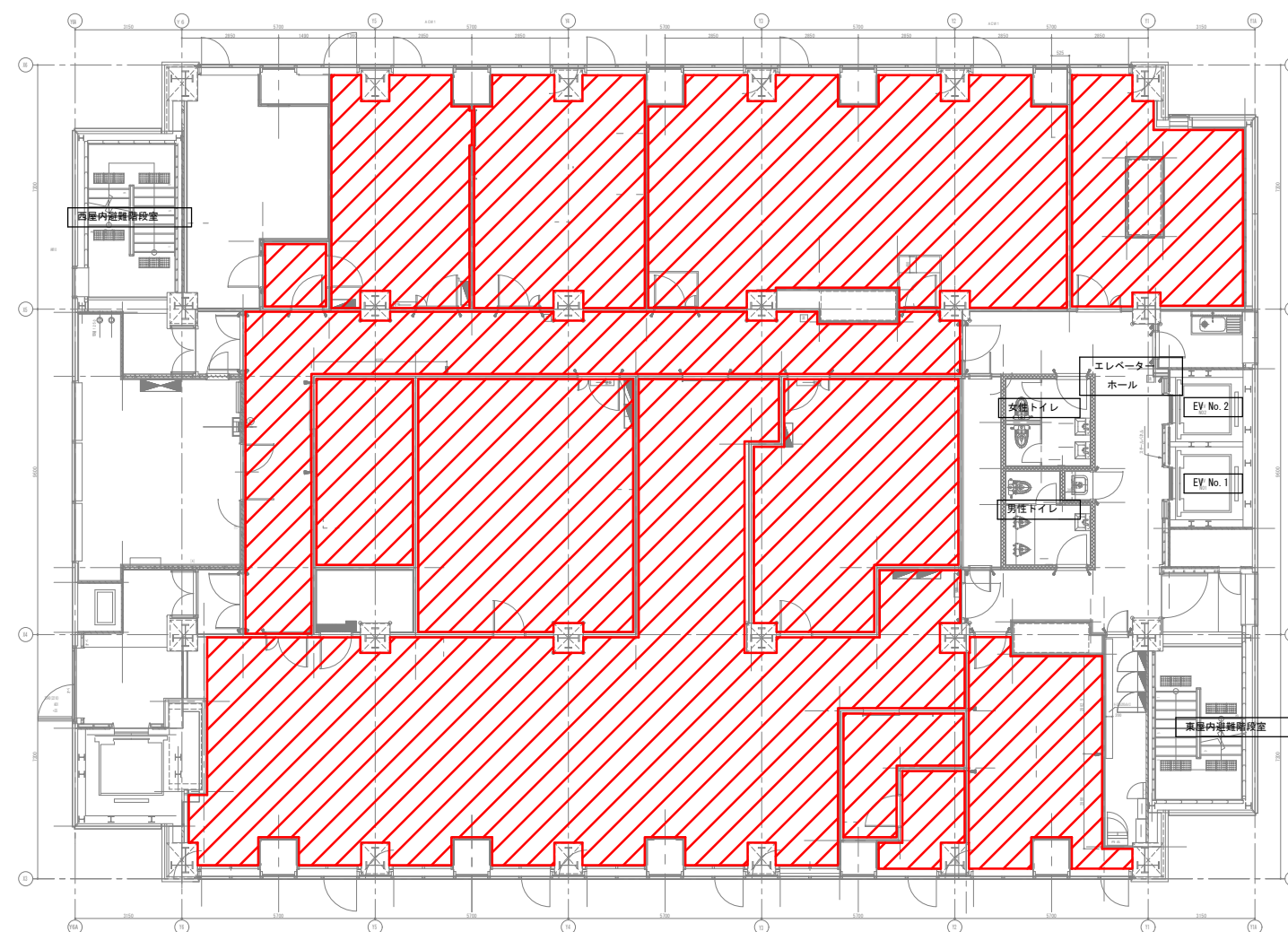
北館3階 平面図



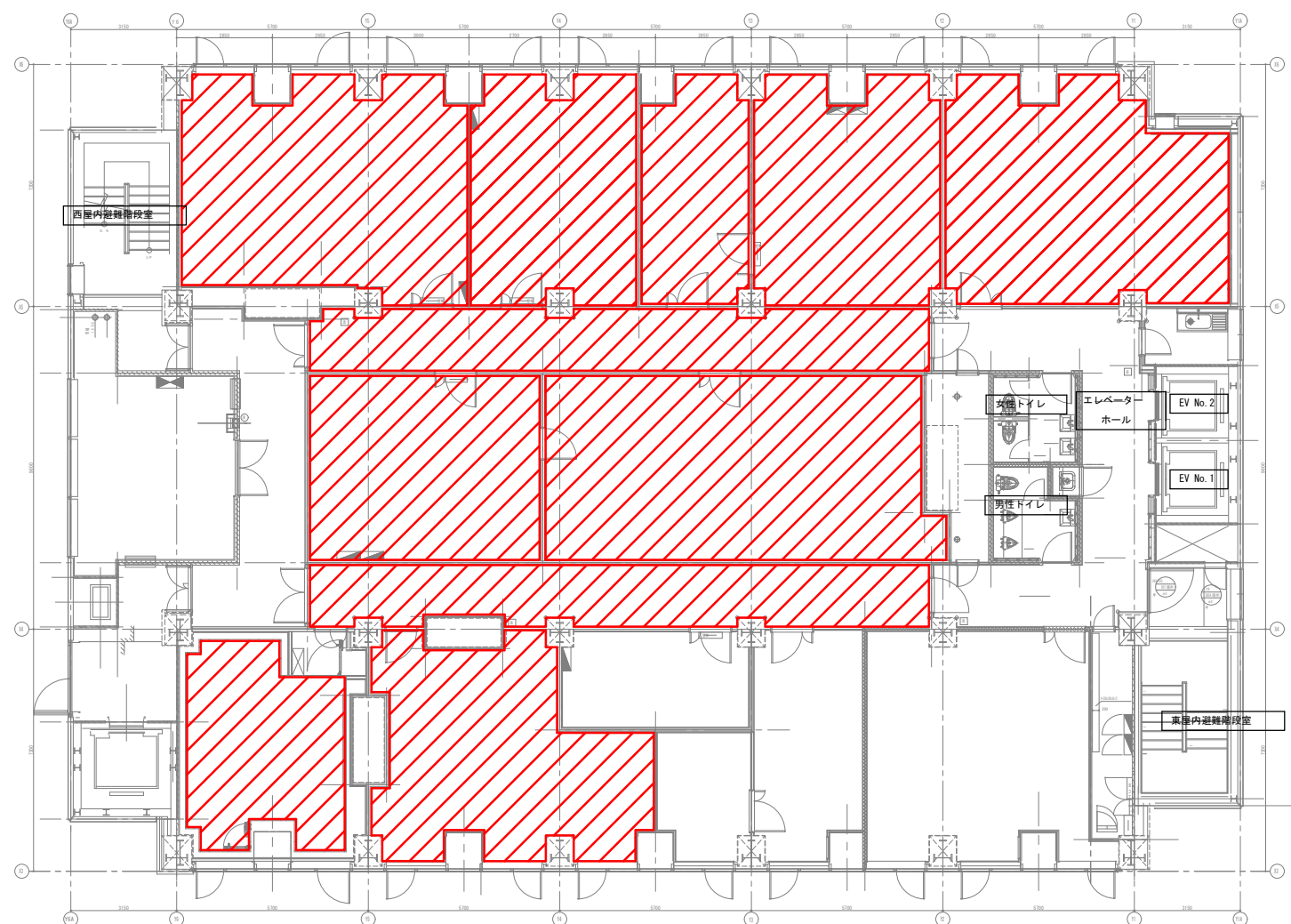
北館6階 平面図



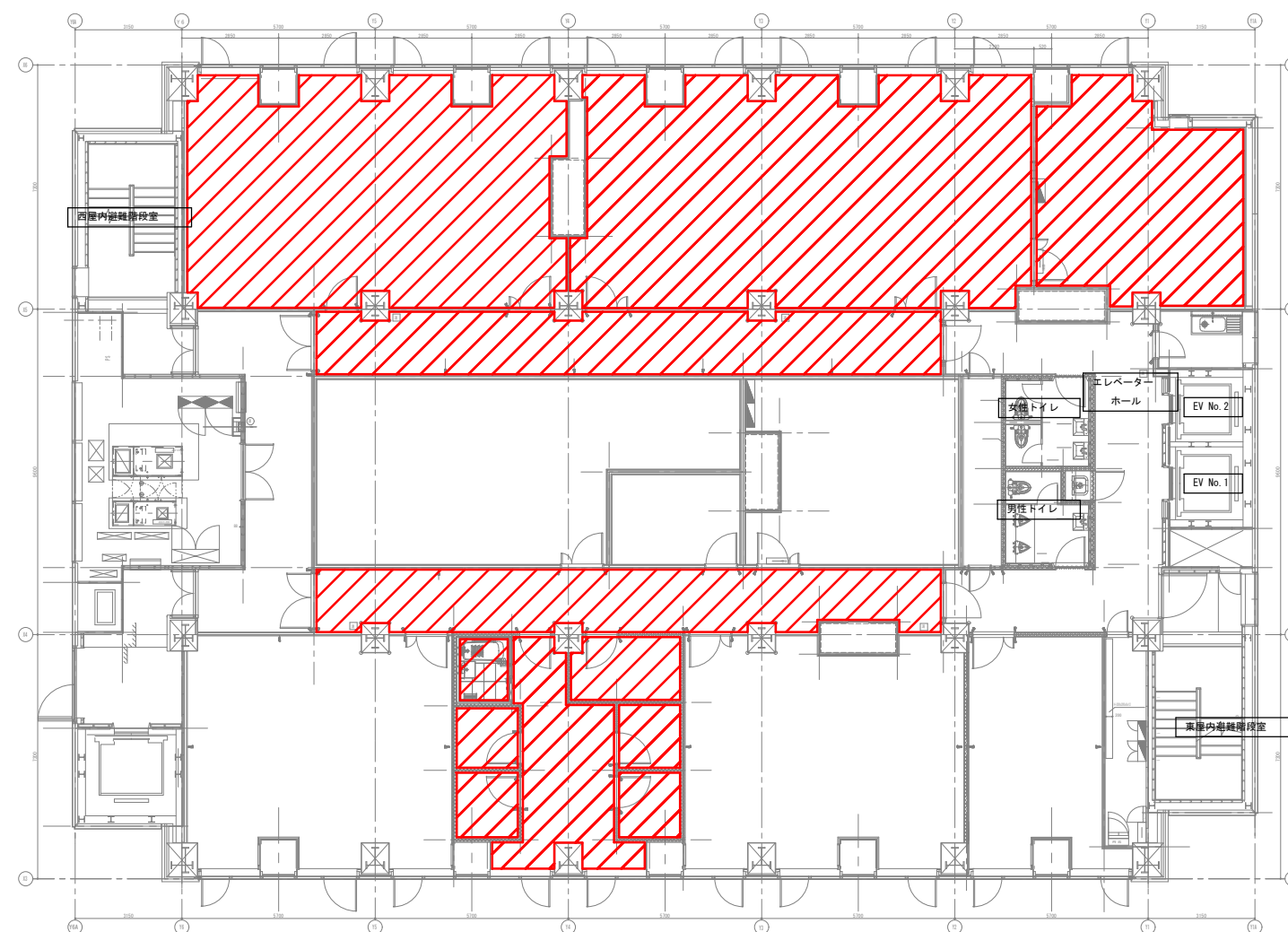
北館7階 平面図



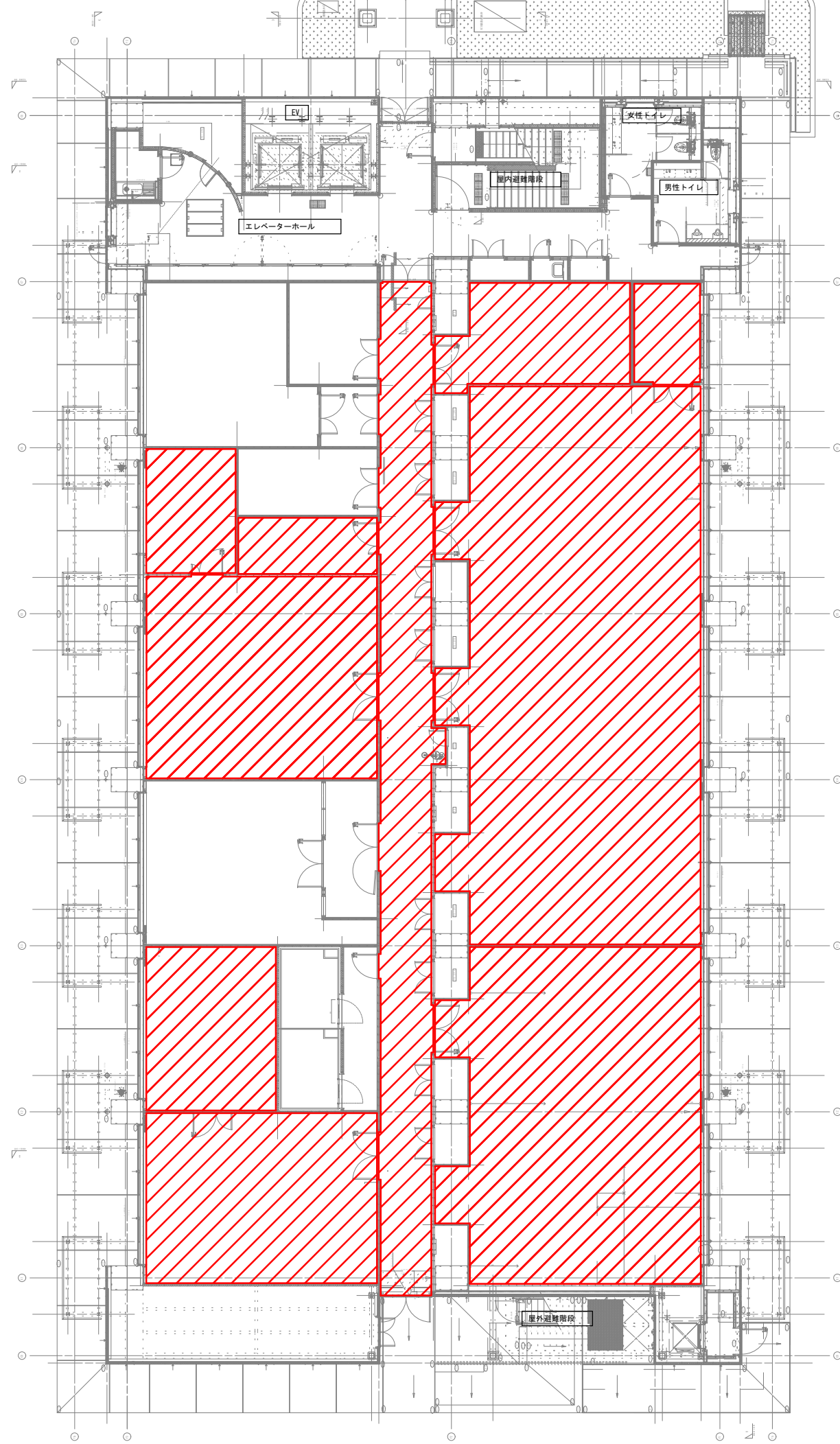
北館8階 平面図



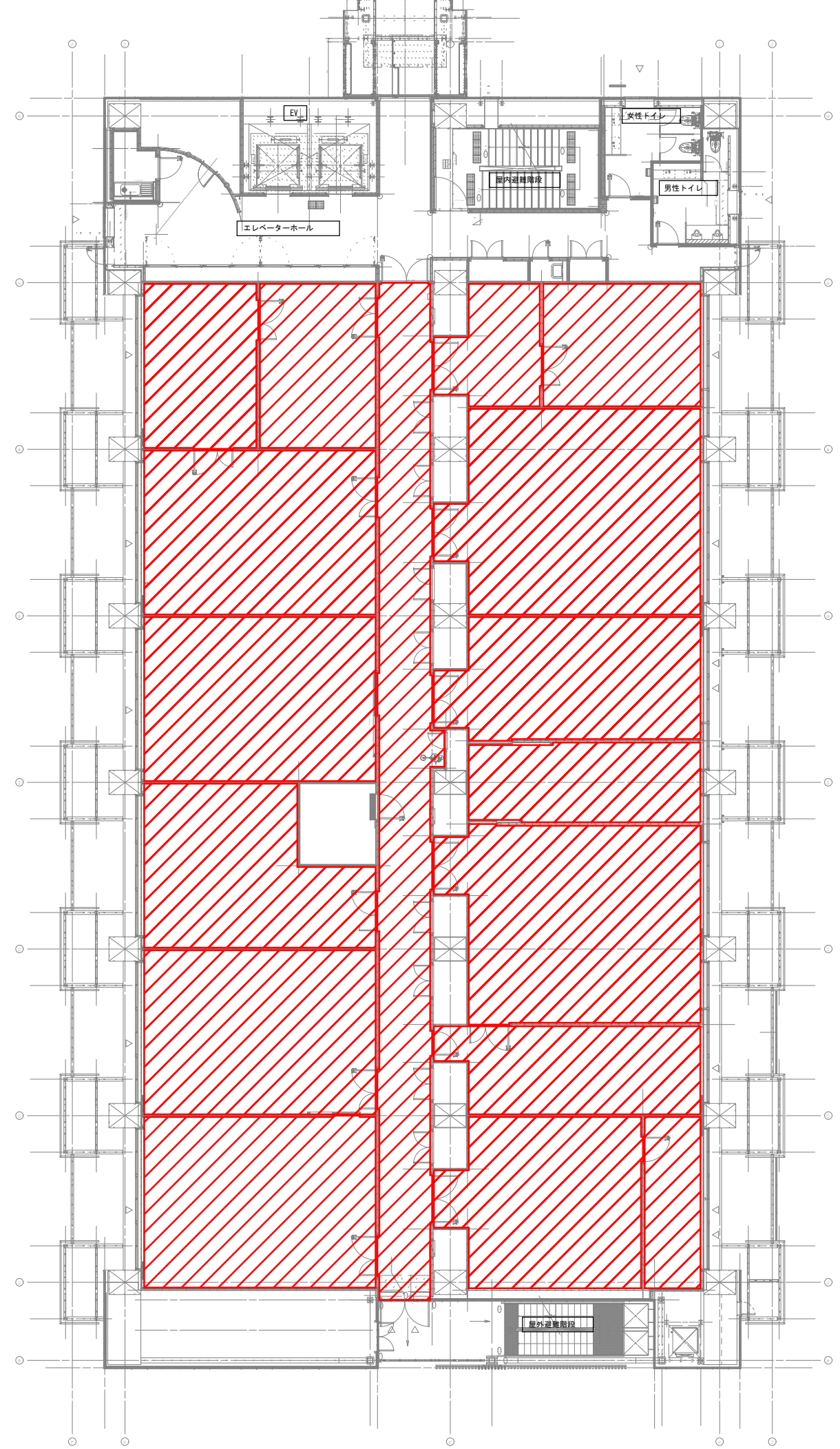
北館9階 平面図



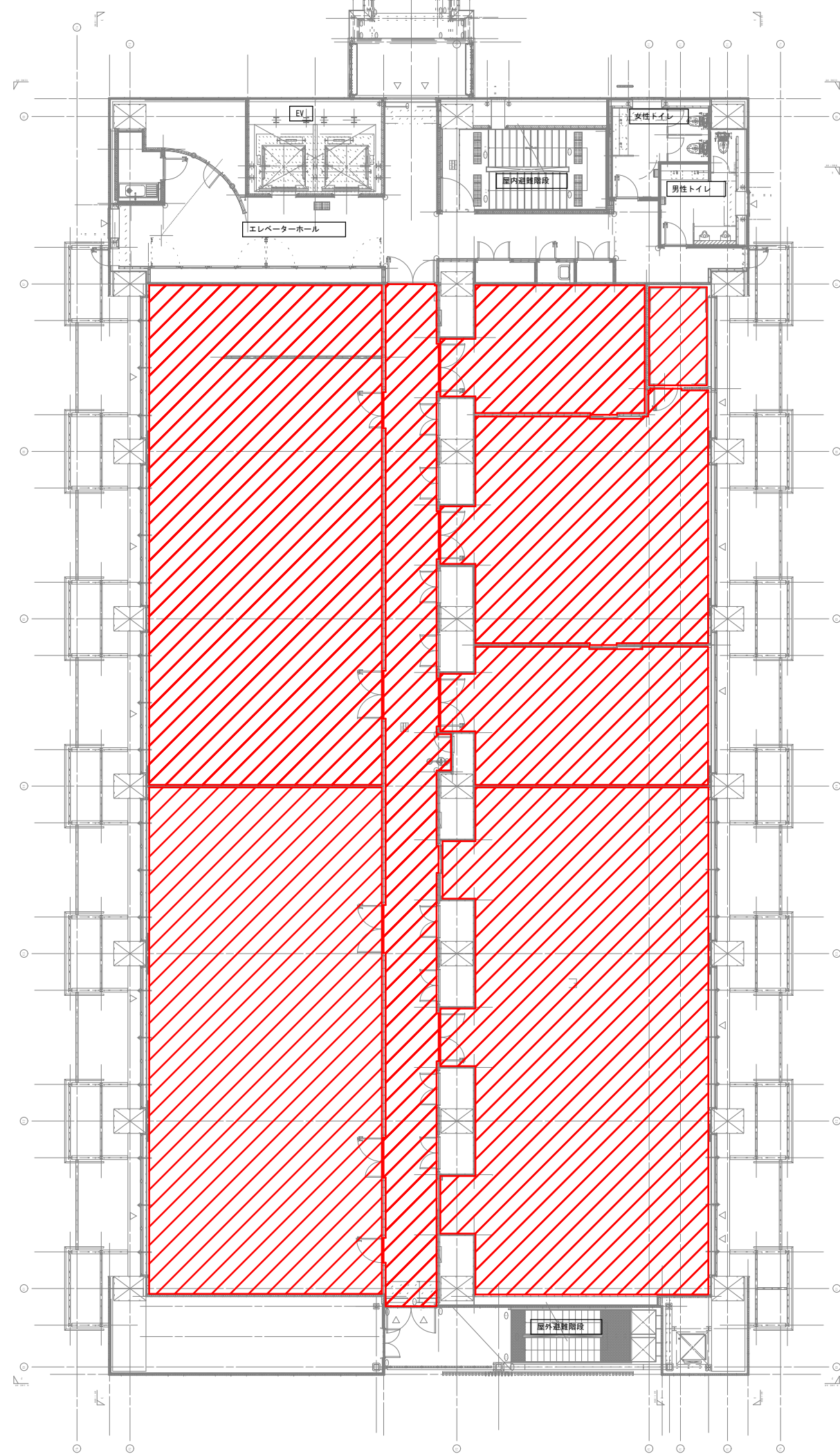
北館10階 平面図



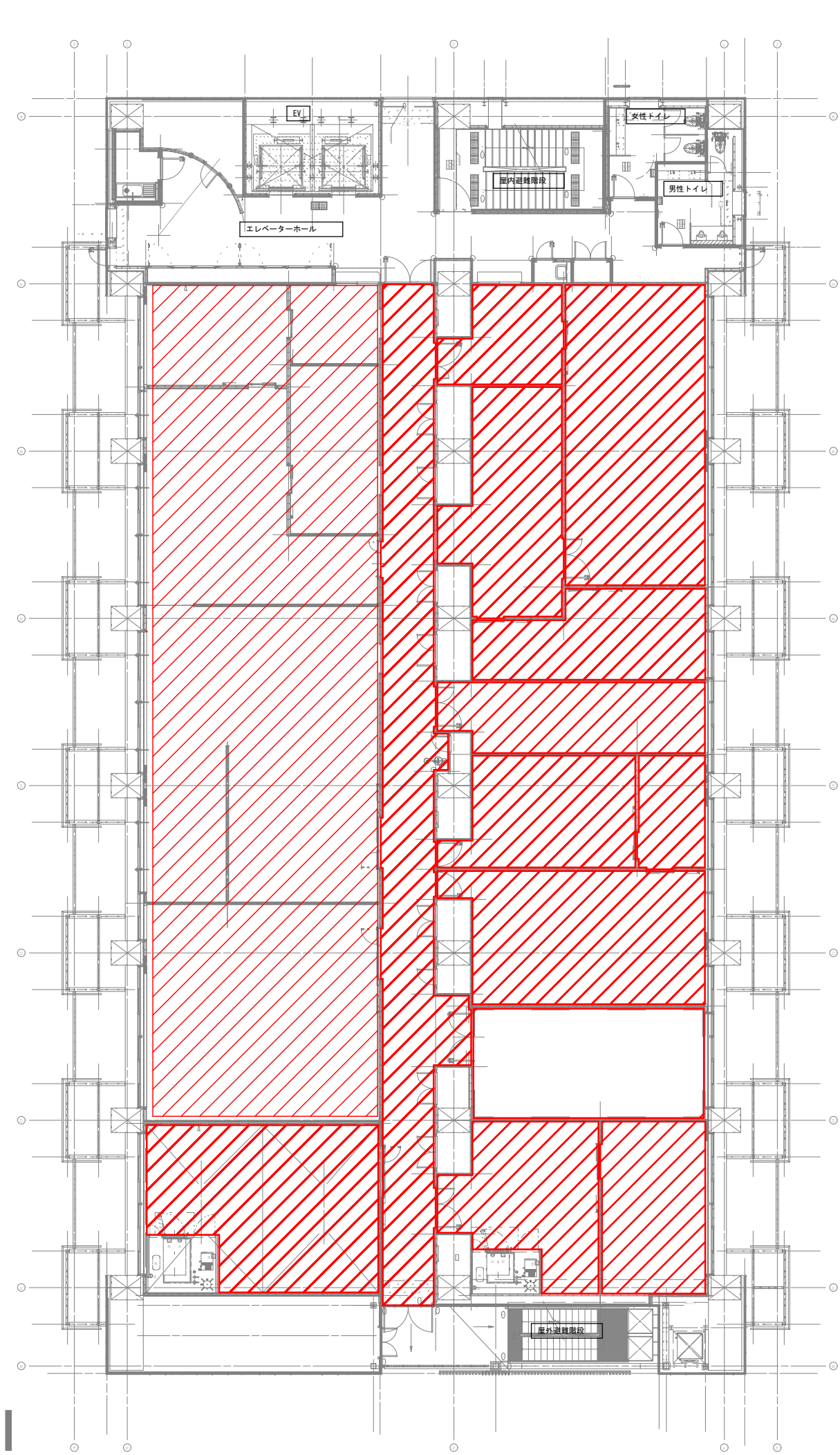
南館1階 平面図



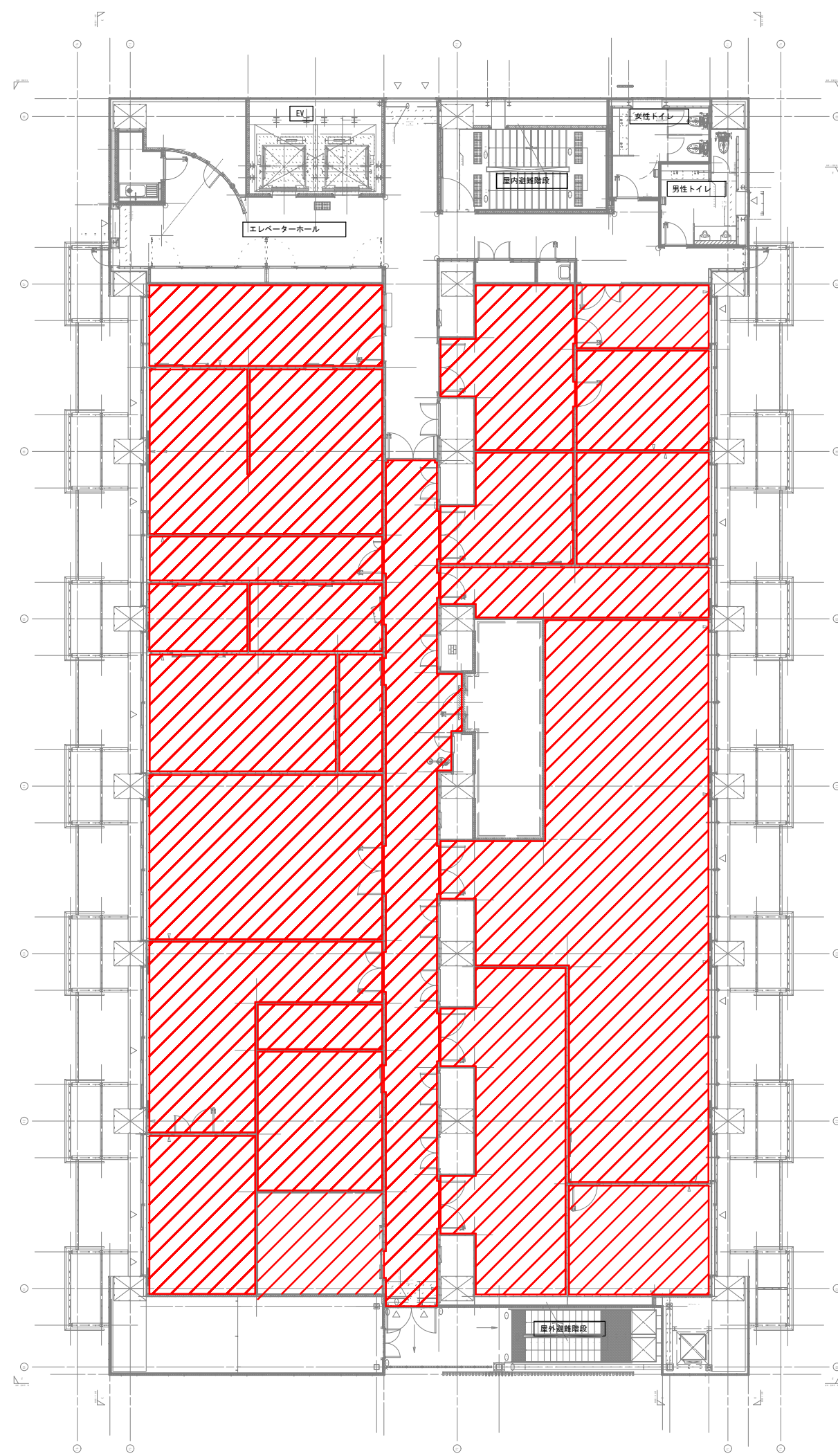
南館3階 平面図



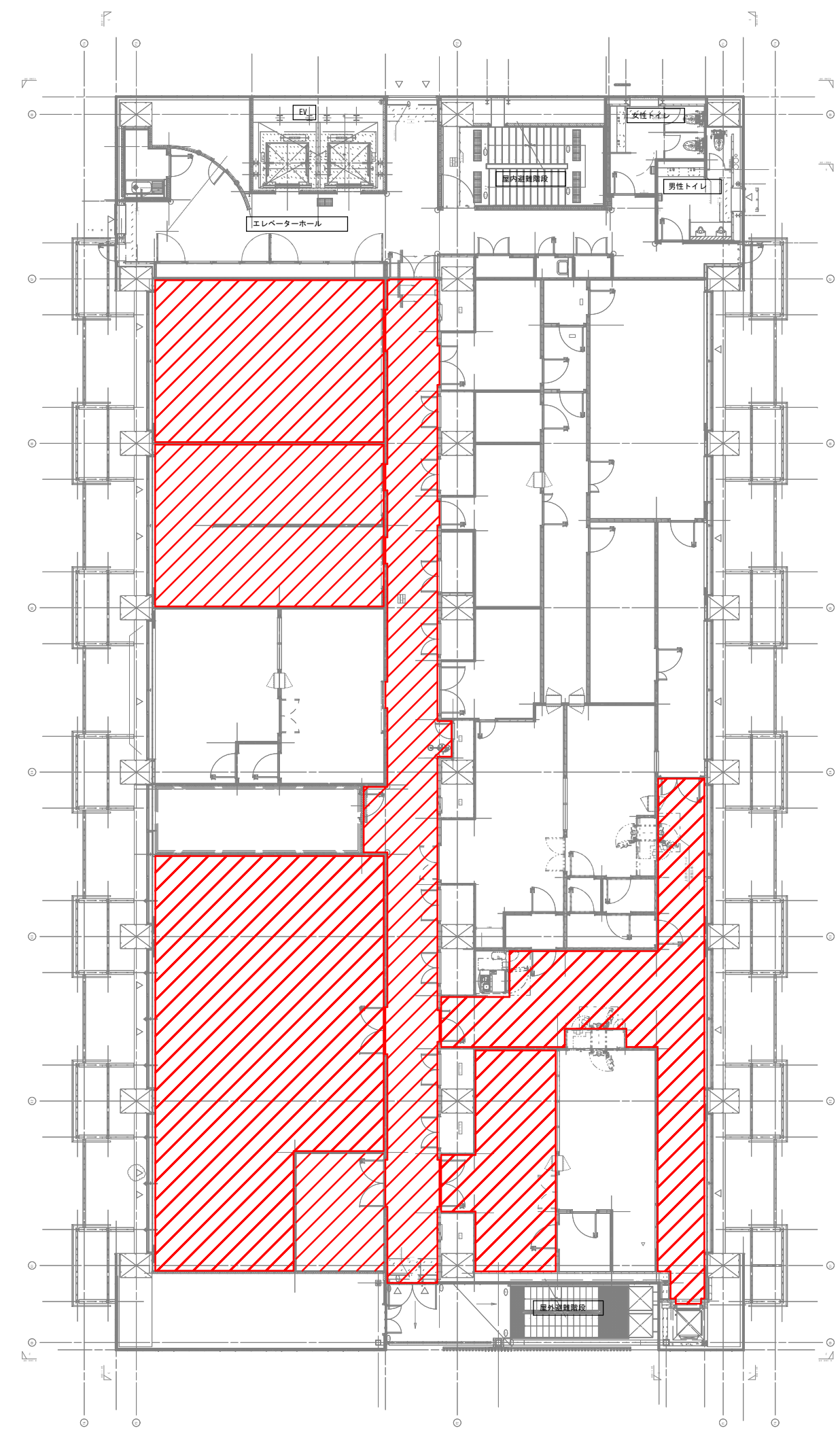
南館 4 階 平面図



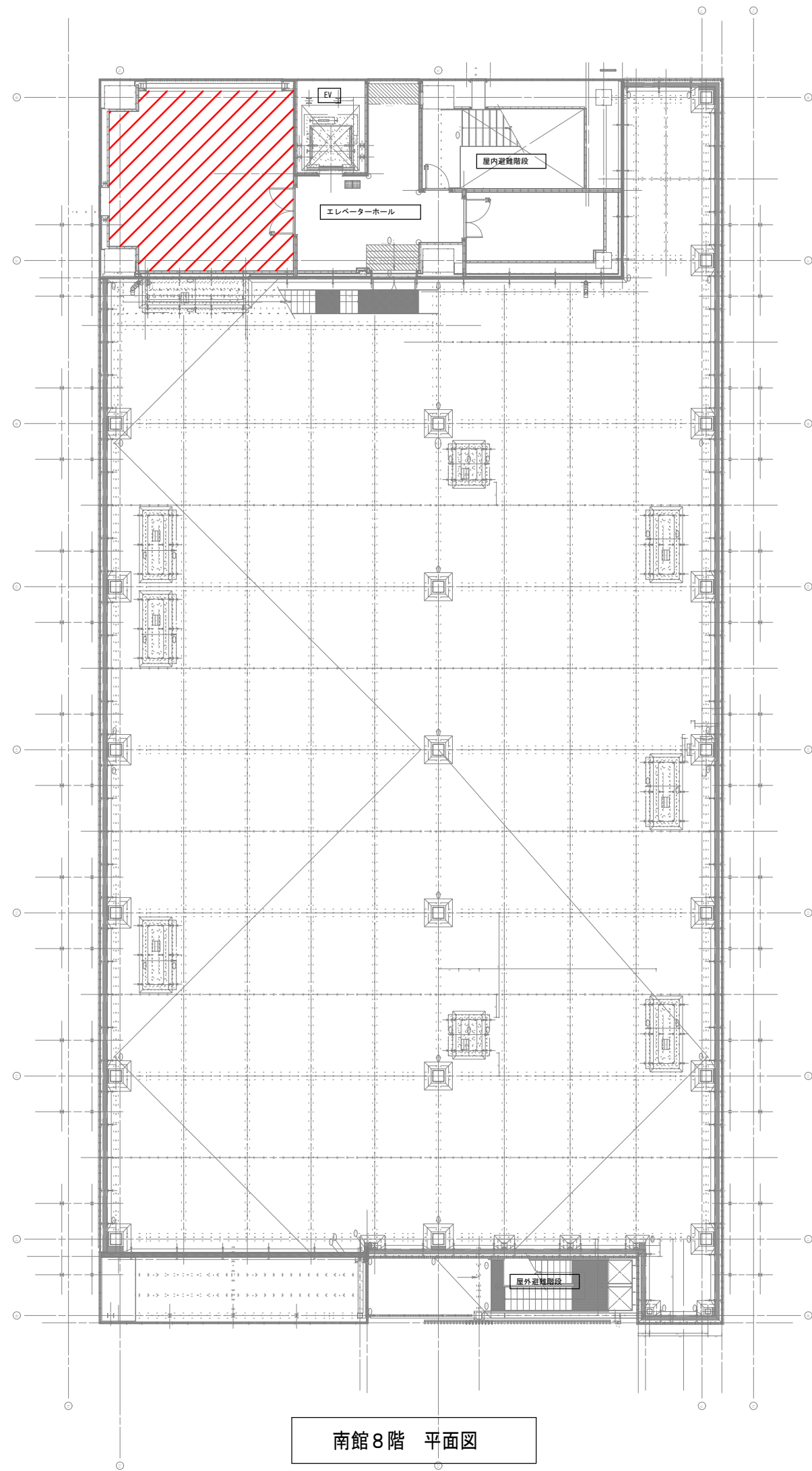
南館 5 階 平面図



南館6階 平面図



南館7階 平面図



南館8階 平面図