

残留農薬の多成分一斉分析

試料調製

均質にした試料から
試験に必要な量を
精密に採る操作



0.1mgまで量れる精密天秤

前処理(試料を測定機器で測定可能な状態にすること)

抽出

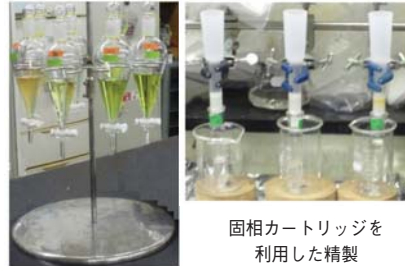
試料から農薬等を
回収する操作



ソックスレー抽出装置

精製

抽出物から農薬等以外の
妨害成分を除く操作



液-液分配を利用した精製

濃縮

溶媒を蒸発させて農薬等の
濃度を測定可能なレベル
まで上げる操作

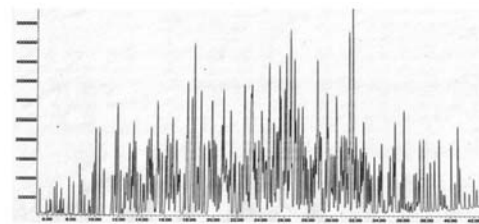
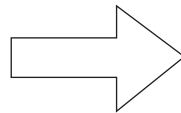
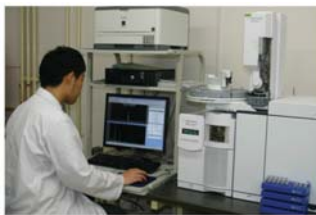


ロータリーエバポレーター濃縮装置

測定・解析

ガスクロマトグラフ-質量分析計(GC/MS)

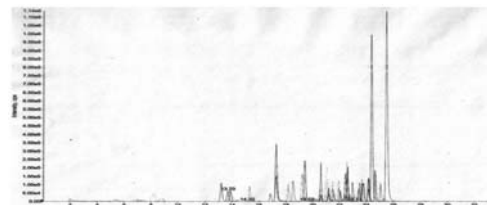
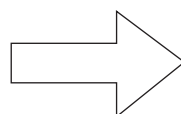
(農薬等の特定と同時に含有量の測定ができる装置)



約400成分の農薬標準品の測定例
(ピークの一つ一つが異なる種類の農薬を表している)

液体クロマトグラフ-質量分析計(LC/MS/MS)

(水溶性の農薬等の測定に適している。)



約80成分の農薬標準品の測定例