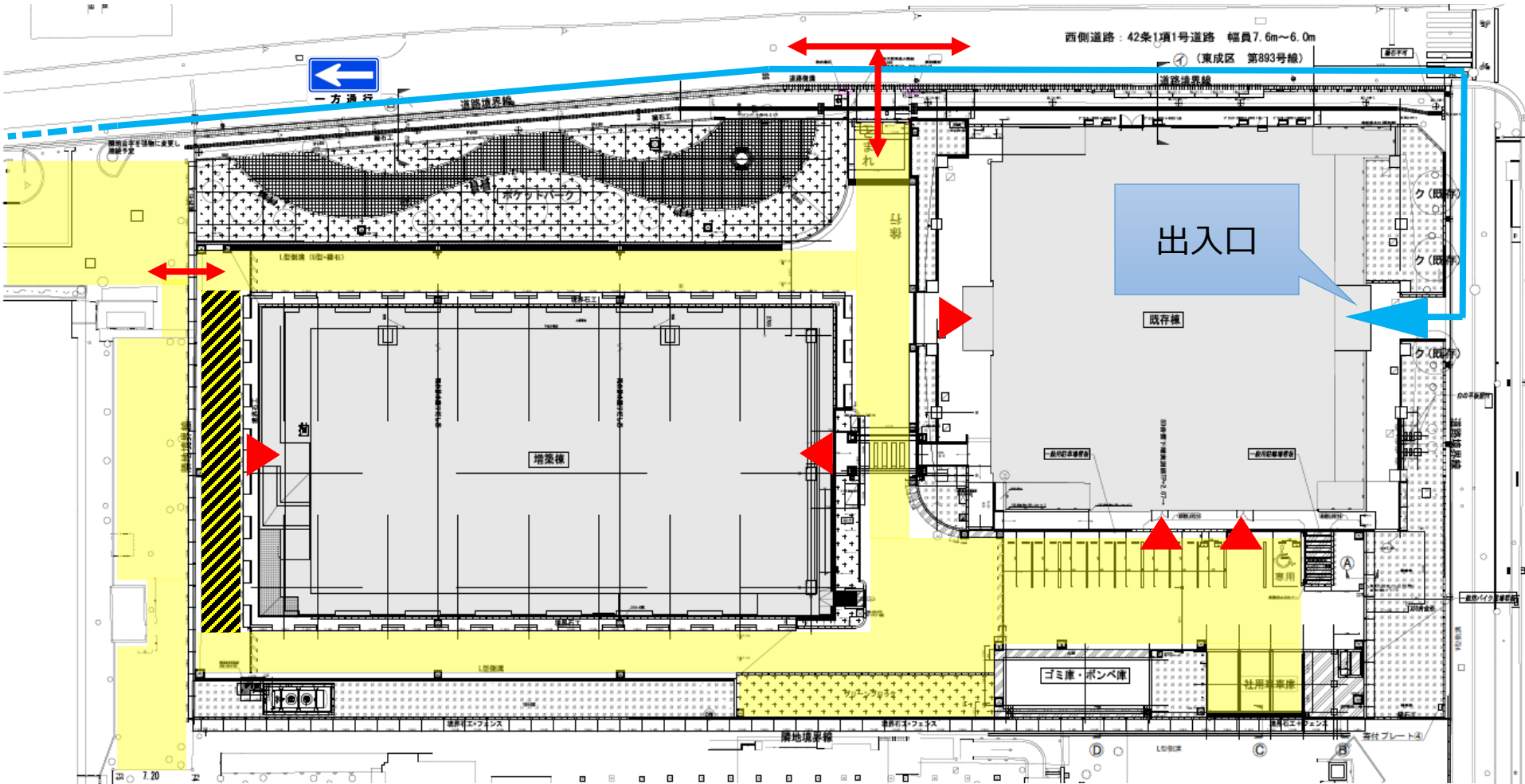
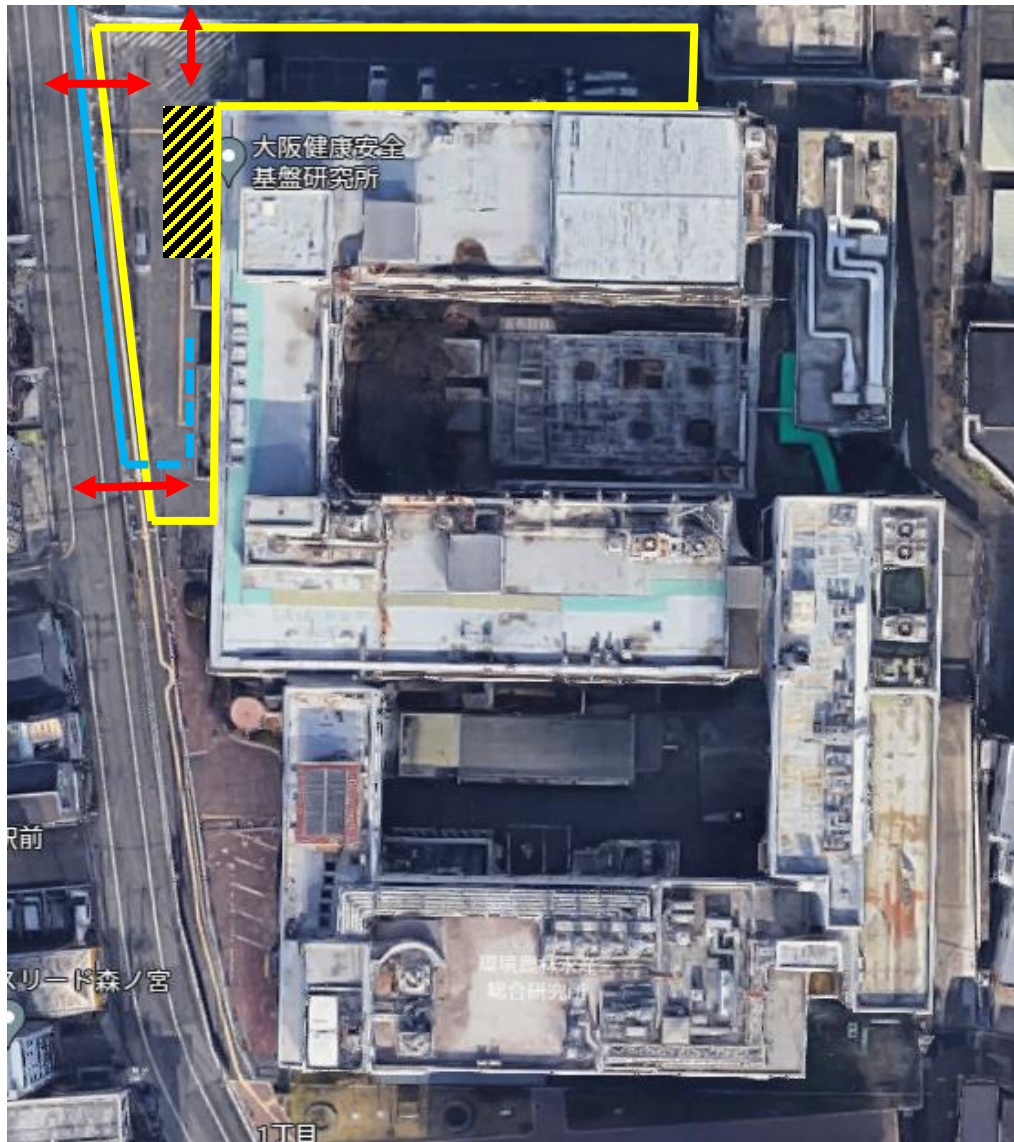


# 新施設 作業場所



- “きいろ”マーク：作業中の通行はご遠慮ください
- ▶マーク：搬入口    ↔マーク：車両出入口
- 黒斜線マーク：クレーン(揚重)作業場所※作業中は進入禁止
- “→(水色)”マーク：通行ルート

# 森ノ宮 作業場所



・“きいろ線”で囲った部分：作業中の通行はご遠慮ください

・↔マーク：車両出入口

・マーク：クレーン(揚重)作業場所  
※作業中は進入禁止

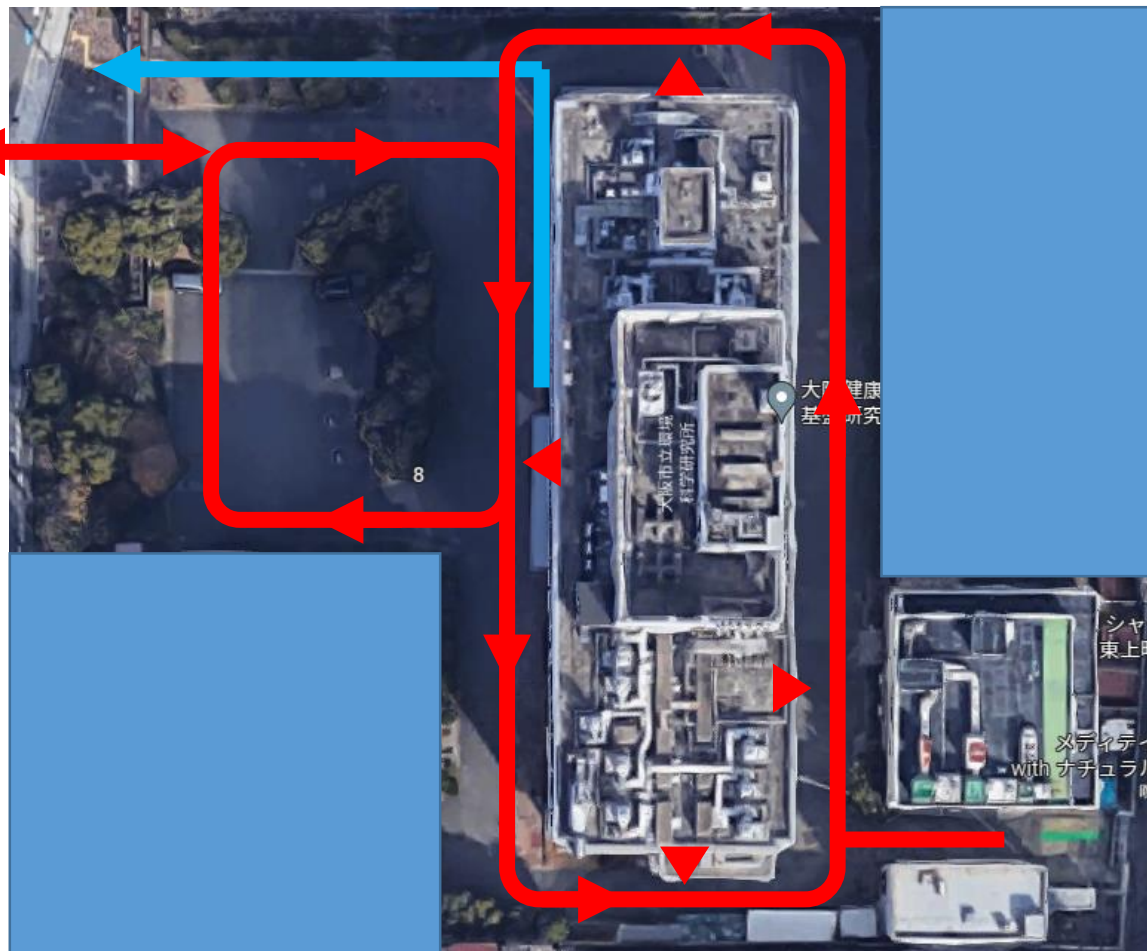
・“- (水色)”マーク：通行ルート

・“敷地内”の通行が必要な場合は、交通保安要員にお声がけください。

・作業中の車両の進入、駐車をご遠慮ください。※自転車も対象

・業務上必要な荷物の積み卸しなど、短時間の駐車は、交通保安要員にお声がけください。

## 天王寺C 作業場所



• “→”マーク：車両出入口、車両の運行ルートおよび積み込み場所

• ▶マーク搬出口です。

• “→(水色)”マーク：通行ルート

• 作業中の車両の進入、駐車をご遠慮ください。※自転車も対象

• 業務上必要な荷物の積み卸しなど、短時間の駐車は、交通保安要員にお声がけください。